



Generalitat de Catalunya
Consell Interuniversitari de Catalunya
Oficina d'Accés a la Universitat

ESTADÍSTIQUES PAU 2016

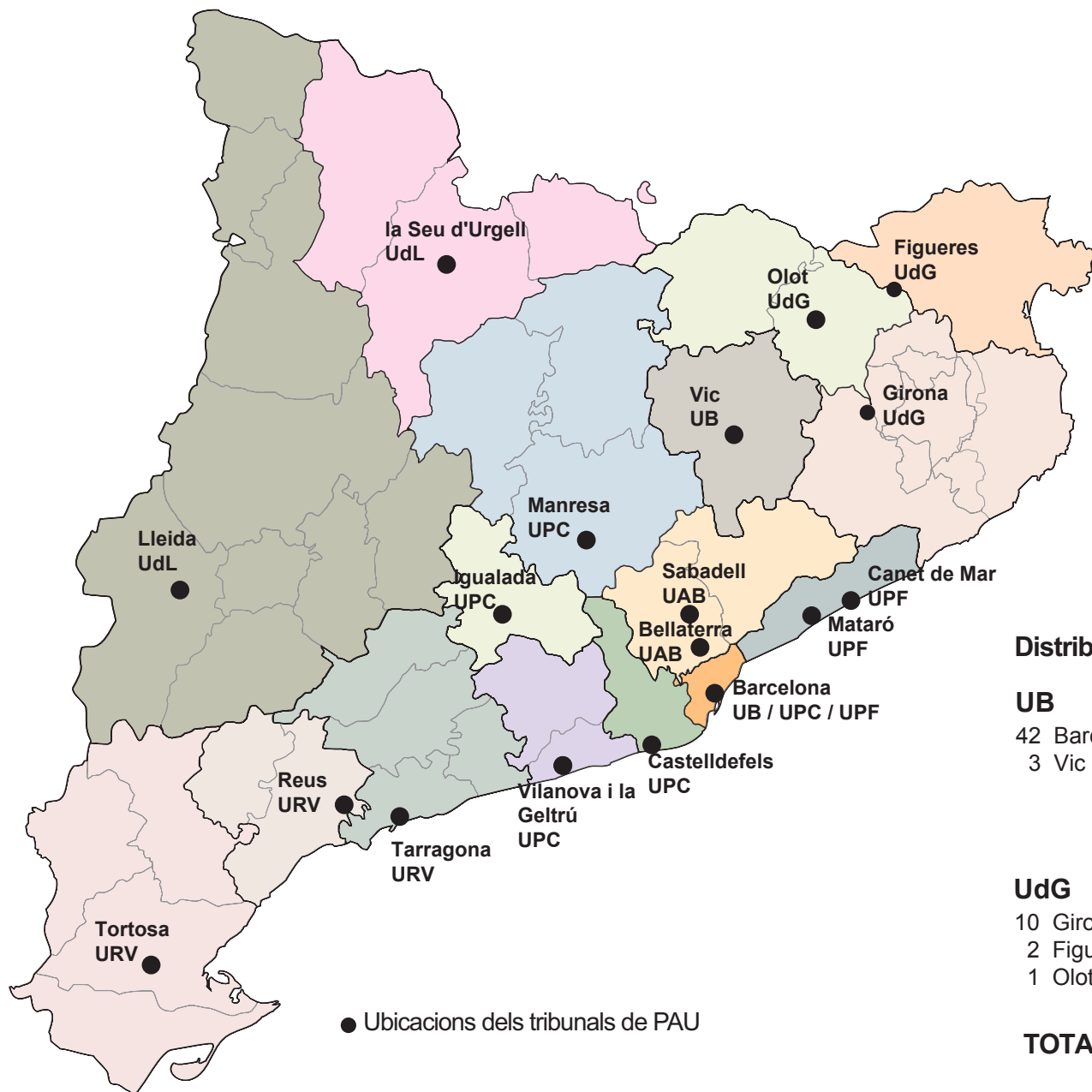
INDEX

1. Mapa distribució tribunals PAU juny 2016
2. Mapa resultats PAU juny 2016 de Catalunya per demarcacions
3. Mapa resultats PAU setembre 2016 de Catalunya per demarcacions
4. Resultats globals segons el nombre de matèries d'examen per gènere PAU 2016
5. Resultats globals de la fase general per gènere PAU 2016
6. Distribució notes PAU de les PAU juny 2016
7. Evolució resultats globals per matèries PAU 2012 - 2016
8. Resultats globals per matèries i fases PAU 2016
9. Resultats per matèries de fase específica i tipologia d'alumne PAU juny 2016

▪ **Resultats dels alumnes de matrícula ordinària juny 2016**

10. Evolució batxillerat
11. Evolució notes
12. Resultats per comarques
13. Mapa comarques %aprovat
14. Mapa comarques Notes

TRIBUNALS DE LES PAU JUNY 2016



Distribució geogràfica i per universitats:

UB	UAB	UPC	UPF
42 Barcelona 3 Vic	27 Bellaterra 2 Sabadell	18 Barcelona 3 Castelldefels 2 Igualada 4 Manresa 3 Vilanova i la Geltrú	7 Barcelona 2 Canet de Mar 4 Mataró
UdG	UdL	URV	
10 Girona 2 Figueres 1 Olot	8 Lleida 1 la Seu d'Urgell	8 Tarragona 4 Reus 4 Tortosa	

TOTAL: 155 tribunals



PAU JUNY 2016

Resultats de Catalunya i per demarcacions

Lleida				
	Matriculats	Presentats	Aprovats	%
Batxillerat	2.276	-----	1.979	86,95%
PAU (total)	1.732	1.704	1.624	95,31%
Matrícula ordinària	1.515	1.513	1.485	98,15%
Repetidors suspesos	27	26	16	61,54%
Rep.millora nota	24	23	21	91,30%
2n batxillerat estranger	0	0	0	0,00%
<i>Només fase específica</i>	81	69	60	86,96%
<i>Cicles formatius (CFGs)</i>	85	73	42	57,53%

Resultats fase general	
Aprovats PAU	1.522
Mitjana expedient	7,43
Mitjana PAU	6,684
Mitjana Accés	7,134

Girona				
	Matriculats	Presentats	Aprovats	%
Batxillerat	3.628	-----	3.065	84,48%
PAU (total)	2.818	2.784	2.664	95,69%
Matrícula ordinària	2.452	2.449	2.404	98,16%
Repetidors suspesos	44	42	29	69,05%
Rep.millora nota	26	22	21	95,45%
2n batxillerat estranger	0	0	0	0,00%
<i>Només fase específica</i>	146	134	117	87,31%
<i>Cicles formatius (CFGs)</i>	150	137	93	67,88%

Resultats fase general	
Aprovats PAU	2.454
Mitjana expedient	7,24
Mitjana PAU	6,698
Mitjana Accés	7,026

Tarragona				
	Matriculats	Presentats	Aprovats	%
Batxillerat	4.019	-----	3.341	83,13%
PAU (total)	2.941	2.878	2.690	93,47%
Matrícula ordinària	2.492	2.481	2.417	97,42%
Repetidors suspesos	49	45	33	73,33%
Rep.millora nota	41	41	36	87,80%
2n batxillerat estranger	3	3	1	33,33%
<i>Només fase específica</i>	137	119	94	78,99%
<i>Cicles formatius (CFGs)</i>	219	189	109	57,67%

Resultats fase general	
Aprovats PAU	2.487
Mitjana expedient	7,32
Mitjana PAU	6,481
Mitjana Accés	6,983

Barcelona				
	Matriculats	Presentats	Aprovats	%
Batxillerat	31.615	-----	26.514	83,87%
PAU (total)	24.163	23.699	22.345	94,29%
Matrícula ordinària	19.711	19.656	19.197	97,66%
Repetidors suspesos	410	380	291	76,58%
Rep.millora nota	246	234	210	89,74%
2n batxillerat estranger	23	22	7	31,82%
<i>Només fase específica</i>	1.415	1.295	1.122	86,64%
<i>Cicles formatius (CFGs)</i>	2.358	2.112	1.518	71,88%

Resultats fase general	
Aprovats PAU	19.705
Mitjana expedient	7,29
Mitjana PAU	6,651
Mitjana Accés	7,033

CATALUNYA				
	Matriculats	Presentats	Aprovats	%
Batxillerat	41.538	-----	34.899	84,02%
PAU (total)	31.654	31.065	29.323	94,39%
Matrícula ordinària	26.170	26.099	25.503	97,72%
Repetidors suspesos	530	493	369	74,85%
Rep.millora nota	337	320	288	90,00%
2n batxillerat estranger	26	25	8	32,00%
<i>Només fase específica</i>	1.779	1.617	1.393	86,15%
<i>Cicles formatius (CFGs)</i>	2.812	2.511	1.762	70,17%

Resultats fase general	
Aprovats PAU	26.168
Mitjana expedient	7,30
Mitjana PAU	6,641
Mitjana Accés	7,034

0 20 40 km

PAU SETEMBRE 2016

Resultats de Catalunya i per demarcacions

Lleida				
	Matriculats	Presentats	Aprovats	%
Batxillerat	211	-----	211	100,00%
PAU (total)	308	282	190	67,38%
Matrícula ordinària	204	198	126	63,64%
Repetidors suspesos	15	15	5	33,33%
Rep.millora nota	12	12	11	91,67%
2n batxillerat estranger	0	0	0	0,00%
<i>Només fase específica</i>	56	46	41	89,13%
<i>Cicles formatius (CFGS)</i>	21	11	7	63,64%

Resultats fase general	
Aprovats PAU	142
Mitjana expedient	6,22
Mitjana PAU	5,149
Mitjana Accés	5,792

Girona				
	Matriculats	Presentats	Aprovats	%
Batxillerat	294	-----	294	100,00%
PAU (total)	449	401	313	78,05%
Matrícula ordinària	290	284	215	75,70%
Repetidors suspesos	14	10	5	50,00%
Rep.millora nota	26	17	16	94,12%
2n batxillerat estranger	0	0	0	0,00%
<i>Només fase específica</i>	97	76	68	89,47%
<i>Cicles formatius (CFGS)</i>	22	14	9	64,29%

Resultats fase general	
Aprovats PAU	236
Mitjana expedient	5,95
Mitjana PAU	5,446
Mitjana Accés	5,747

Tarragona				
	Matriculats	Presentats	Aprovats	%
Batxillerat	350	-----	350	100,00%
PAU (total)	525	469	327	69,72%
Matrícula ordinària	344	328	226	68,90%
Repetidors suspesos	13	11	7	63,64%
Rep.millora nota	35	33	27	81,82%
2n batxillerat estranger	1	1	0	0,00%
<i>Només fase específica</i>	96	72	57	79,17%
<i>Cicles formatius (CFGS)</i>	36	24	10	41,67%

Resultats fase general	
Aprovats PAU	260
Mitjana expedient	6,11
Mitjana PAU	5,125
Mitjana Accés	5,718

Barcelona				
	Matriculats	Presentats	Aprovats	%
Batxillerat	2.421	-----	2.419	99,92%
PAU (total)	4.055	3.571	2.446	68,50%
Matrícula ordinària	2.378	2.266	1.489	65,71%
Repetidors suspesos	116	94	35	37,23%
Rep.millora nota	200	160	137	85,63%
2n batxillerat estranger	12	8	1	12,50%
<i>Només fase específica</i>	959	778	630	80,98%
<i>Cicles formatius (CFGS)</i>	390	265	154	58,11%

Resultats fase general	
Aprovats PAU	1.662
Mitjana expedient	6,10
Mitjana PAU	5,290
Mitjana Accés	5,774

CATALUNYA				
	Matriculats	Presentats	Aprovats	%
Batxillerat	3.276	-----	3.274	99,94%
PAU (total)	5.337	4.723	3.276	69,36%
Matrícula ordinària	3.216	3.076	2.056	66,84%
Repetidors suspesos	158	130	52	40,00%
Rep.millora nota	273	222	191	86,04%
2n batxillerat estranger	13	9	1	11,11%
<i>Només fase específica</i>	1.208	972	796	81,89%
<i>Cicles formatius (CFGS)</i>	469	314	180	57,32%

Resultats fase general	
Aprovats PAU	2.300
Mitjana expedient	6,09
Mitjana PAU	5,279
Mitjana Accés	5,766

0 20 40 km

RESULTATS GLOBALS SEGONS EL NOMBRE DE MATÈRIES D'EXAMEN

PAU JUNY 2016

FASES	NOMBRE DE MATÈRIES	MATRICULATS			PRESENTATS			APROVATS (1) (2)				
		HOMES	DONES	TOTALS	HOMES	DONES	TOTAL	HOMES	DONES	TOTAL	% APR/PRES	
Fase Específica	1	566	1.098	1.664	497	965	1.462	356	668	1.024	70,04%	(1)
	2	1.099	1.365	2.464	996	1.253	2.249	789	990	1.779	79,10%	(1)
	3	216	247	463	197	220	417	165	187	352	84,41%	(1)
Fase General	5	936	1.376	2.312	924	1.353	2.277	855	1.262	2.117	92,97%	(2)
Fase General + Específica	6	950	1.516	2.466	941	1.503	2.444	893	1.400	2.293	93,82%	(2)
	7	6.020	8.768	14.788	6.001	8.735	14.736	5.879	8.500	14.379	97,58%	(2)
	8	3.636	3.861	7.497	3.628	3.852	7.480	3.587	3.792	7.379	98,65%	(2)
		13.423	18.231	31.654	13.184	17.881	31.065	12.524	16.799	29.323	94,39%	

PAU SETEMBRE 2016

FASES	NOMBRE DE MATÈRIES	MATRICULATS			PRESENTATS			APROVATS (1) (2)				
		HOMES	DONES	TOTALS	HOMES	DONES	TOTAL	HOMES	DONES	TOTAL	% APR/PRES	
Fase Específica	1	148	372	520	95	286	381	63	191	254	66,67%	(1)
	2	313	632	945	243	499	742	180	400	580	78,17%	(1)
	3	87	125	212	59	104	163	49	93	142	87,12%	(1)
Fase General	5	327	371	698	307	350	657	197	211	408	62,10%	(2)
Fase General + Específica	6	298	384	682	285	360	645	189	210	399	61,86%	(2)
	7	855	860	1.715	814	801	1.615	579	552	1.131	70,03%	(2)
	8	310	255	565	286	234	520	206	156	362	69,62%	(2)
		2.338	2.999	5.337	2.089	2.634	4.723	1.463	1.813	3.276	69,36%	

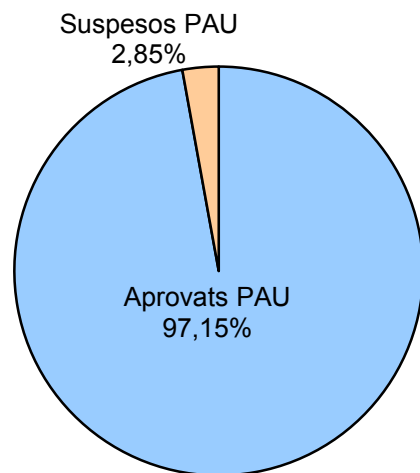
(1) Els estudiants examinats només de matèries de Fase Específica es consideren aprovats si han superat (nota matèria ≥ 5) alguna de les matèries a les que s'han presentat.

(2) Els estudiants examinats de Fase General es consideren aprovats si han superat les PAU (nota accés ≥ 5).

RESULTATS DE FASE GENERAL GLOBALS A CATALUNYA

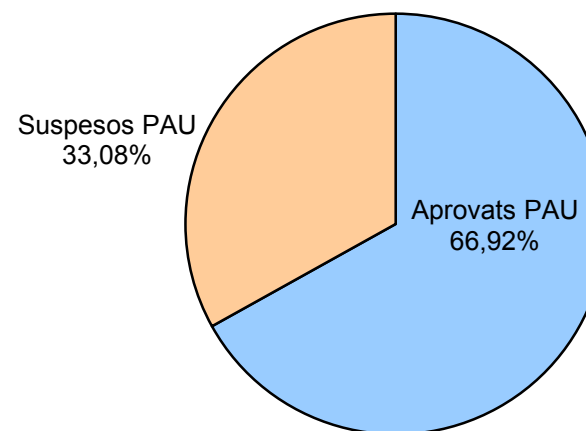
PAU JUNY 2016

	HOMES	DONES	TOTAL
Matriculats	11.542	15.521	27.063
Presentats	11.494	15.443	26.937
Aprovats	11.214	14.954	26.168
% Aprovats/Presentats	97,56%	96,83%	97,15%
Mitjana Expedient (Aprovats)	7,11	7,43	7,30
Mitjana PAU (Aprovats)	6,618	6,659	6,641
Mitjana Accés (Aprovats)	6,916	7,122	7,034



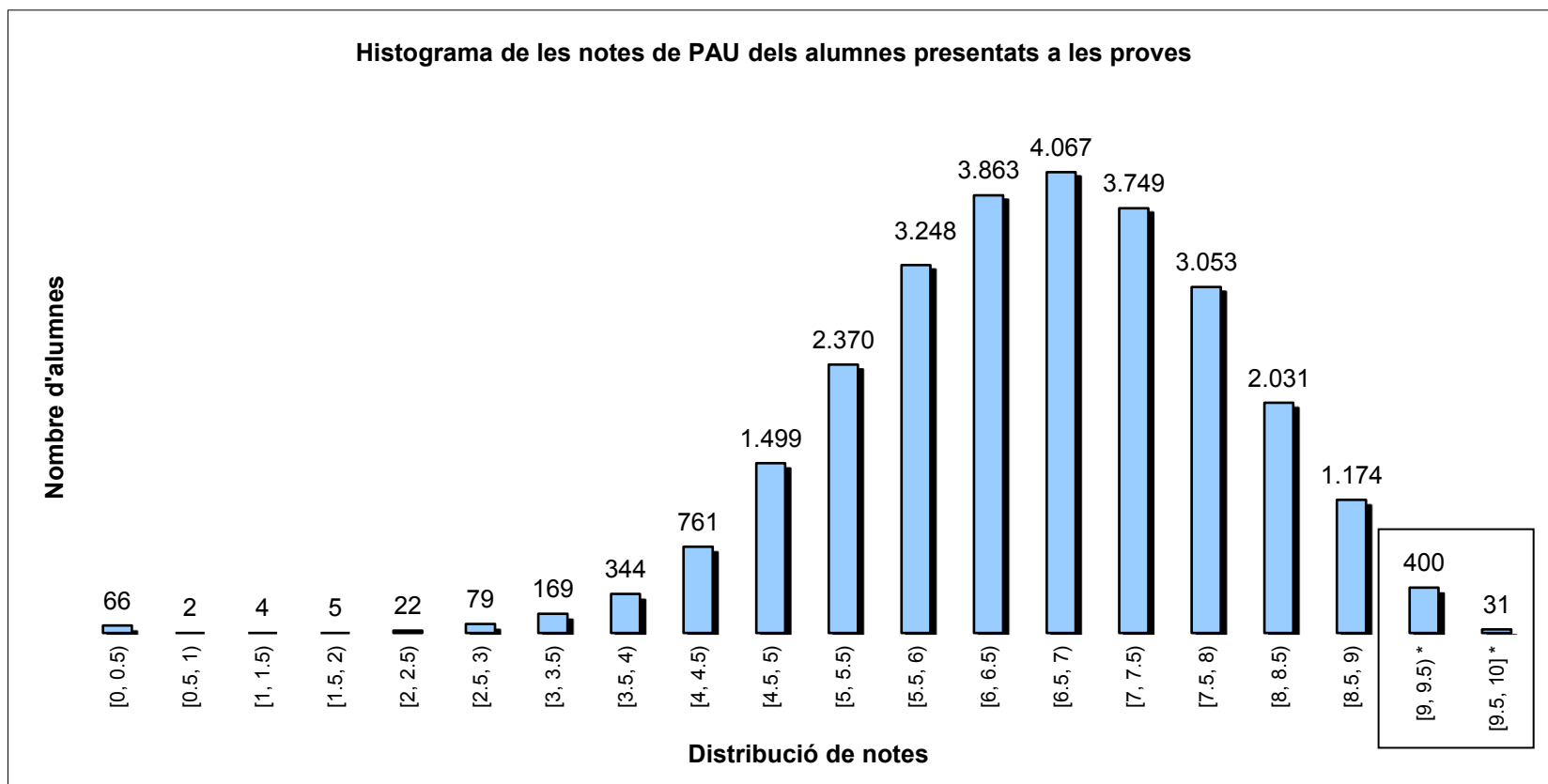
PAU SETEMBRE 2016

	HOMES	DONES	TOTAL
Matriculats	1.790	1.870	3.660
Presentats	1.692	1.745	3.437
Aprovats	1.171	1.129	2.300
% Aprovats/Presentats	69,21%	64,70%	66,92%
Mitjana Expedient (Aprovats)	5,95	6,24	6,09
Mitjana PAU (Aprovats)	5,264	5,294	5,279
Mitjana Accés (Aprovats)	5,673	5,862	5,766



PAU JUNY 2016

RESULTATS GLOBAIS DE FASE GENERAL. DISTRIBUCIÓ DE NOTES DE PAU



*Aquests alumnes reben la distinció de les PAU per haver superat les proves amb una nota Excel·lent

PAU 2016

RESULTATS GLOBALS PER MATÈRIES

Estudiants aptes per ser assignats a la Universitat

	2012	2013	2014	2015	2016
Llengua catalana i Literatura	6,12	6,17	6,23	6,35	6,09
Llengua castellana i Literatura	6,38	6,23	6,53	6,42	6,17
Anglès	6,00	6,09	6,28	7,10	7,34
Francès	7,78	7,71	7,95	7,89	7,60
Alemanys	8,50	7,35	8,41	8,43	9,01
Itàlia	6,11	5,55	5,92	5,99	5,65
Història	6,57	6,53	6,56	6,66	6,75
Història de la filosofia	5,93	6,25	6,32	6,21	6,50
Anàlisi musical	6,45	6,67	5,70	6,95	6,45
Biologia	6,57	6,33	6,46	6,37	6,37
Ciències de la terra i medi ambient	5,41	5,80	6,09	5,39	6,54
Cultura audiovisual	7,07	6,50	7,27	6,06	6,69
Dibuix artístic	6,13	6,33	6,93	6,53	6,88
Dibuix tècnic	6,73	5,01	5,60	5,67	6,36
Disseny	6,49	6,44	6,49	6,43	6,45
Economia de l'empresa	5,96	5,78	6,64	6,08	5,15
Electrotècnia	6,10	5,07	4,61	5,63	4,70
Física	5,51	6,00	5,14	5,87	5,24
Geografia	6,45	6,21	5,74	6,29	6,31
Grec	7,20	6,14	6,96	7,00	7,47
Història de l'art	6,51	6,35	5,98	5,94	5,81
Literatura castellana	6,41	5,93	6,51	6,68	6,53
Literatura catalana	6,29	6,65	6,36	6,20	6,31
Llatí	5,98	6,15	5,65	5,78	6,78
Matemàtiques	5,42	5,27	4,00	6,13	6,53
Matemàtiques aplicades CC.SS.	5,42	5,62	6,22	6,83	6,04
Química	6,02	5,29	5,76	6,75	5,87
Tecnologia industrial	6,69	6,20	7,32	6,75	6,82



PAU juny i setembre 2016

RESULTATS DE PAU GLOBALS PER MATÈRIES I FASES

Estudiants aptes per ser assignats a la Universitat

	TOTAL PAU 2016	Avaluades en fase general	Avaluades en fase específica		
	MITJANA	MITJANA	Alumnes de batxillerat MITJANA	Alumnes CFGS MITJANA	TOTAL Fase específica MITJANA
Llengua catalana i Literatura	6,09	6,09			
Llengua castellana i Literatura	6,17	6,17			
Anglès	7,34	7,34			
Francès	7,60	7,60			
Alemanys	9,01	9,01			
Italià	5,65	5,65			
Història	6,75	6,75			
Història de la filosofia	6,50	6,50			
Anàlisi musical	6,45	6,79	6,00	4,59	5,87
Biologia	6,37	6,35	6,54	5,32	6,38
Ciències de la terra i medi ambient	6,54	6,94	6,51	5,35	6,14
Cultura audiovisual	6,69	6,74	6,64	6,71	6,65
Dibuix artístic	6,88	6,92	6,87	6,68	6,85
Dibuix tècnic	6,36	6,74	6,26	2,79	6,23
Disseny	6,45	6,41	6,48	6,17	6,46
Economia de l'empresa	5,15	5,03	5,25	4,30	5,18
Electrotècnica	4,70	5,05	4,66	4,11	4,63
Física	5,24	4,96	5,31	2,75	5,28
Geografia	6,31	6,42	6,24	5,86	6,16
Grec	7,47	7,52	7,46	5,00	7,43
Història de l'art	5,81	6,08	5,60	4,47	5,54
Literatura castellana	6,53	6,52	6,61	5,36	6,53
Literatura catalana	6,31	6,40	6,33	4,70	6,27
Llatí	6,78	6,87	6,74	5,28	6,72
Matemàtiques	6,53	6,56	6,59	3,65	6,53
Matemàtiques aplicades CC.SS.	6,04	6,71	5,36	3,44	5,31
Química	5,87	5,66	6,02	4,26	5,90
Tecnologia industrial	6,82	7,08	6,63	5,65	6,60

RESULTATS PER MATÈRIES DE PAP PELS GRAUS D'EDUCACIO INFANTIL I PRIMÀRIA

	PAP 2016
	MITJANA
Llengua catalana	4,65
Llengua castellana	4,66
Anglès	5,25
Francès	7,50
Alemanys	9,00
Italià	9,50

PAU JUNY 2016

RESULTATS PER MATÈRIES DE FASE ESPECÍFICA

Tipologia d'alumne	Matèries matriculades			Matèries presentades			Matèries aprovades (Nota matèria superior o igual a 5)			
	Homes	Dones	Totals	Homes	Dones	Totals	Homes	Dones	Totals	%Aprov./Pres.
Alumnes de batxillerat 2016	23.458	30.166	53.624	22.469	29.208	51.677	16.505	22.155	38.660	74,81%
Alumnes lliures de batxillerat	1.958	2.309	4.267	1.602	1.971	3.573	1.047	1.346	2.393	66,97%
Alumnes lliures de CFGS	1.894	2.729	4.623	1.589	2.304	3.893	937	1.304	2.241	57,56%
	27.310	35.204	62.514	25.660	33.483	59.143	18.489	24.805	43.294	73,20%

PAU JUNY 2016

RESULTATS D'ALUMNES DE BATXILLERAT 2016 DADES COMPARADES AMB ELS DARRERS CURSOS

2n Batxillerat

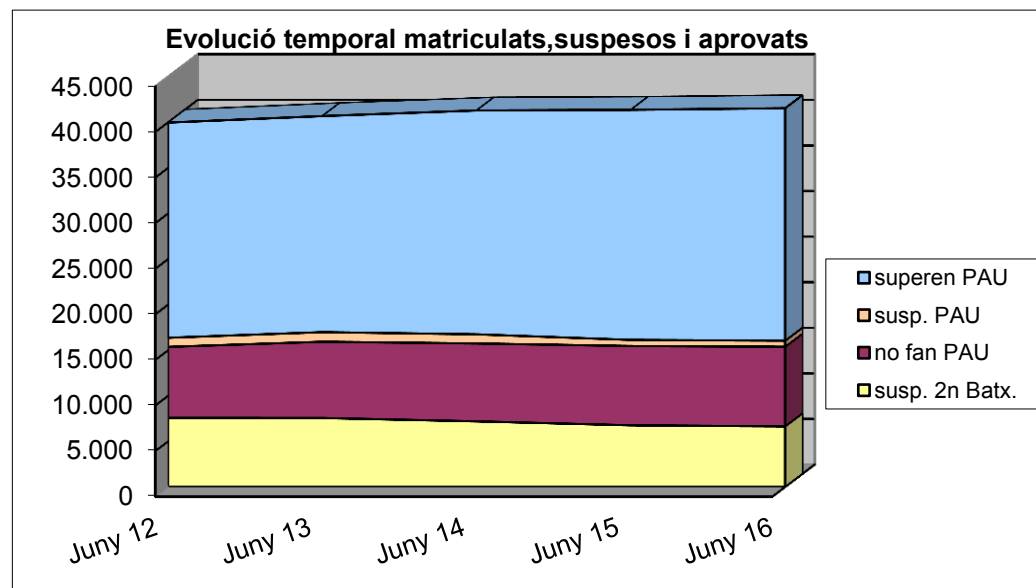
	Matriculats	Aprovats	% Aprovats
Curs 11/12	39.961	32.400	81,08%
Curs 12/13	40.673	33.120	81,43%
Curs 13/14	41.289	34.103	82,60%
Curs 14/15	41.361	34.606	83,67%
Curs 15/16 *	41.538	34.899	84,02%

* %Aprovats inclosos resultats de segones actes

%Aprovats al juny 2016: 73,55%

PAU (Alumnes matrícula ordinària)

	Matriculats	Presentats	Aprovats	% Apr/Pres
Juny 12	24.605	24.573	23.606	96,06%
Juny 13	24.752	24.728	23.699	95,84%
Juny 14	25.557	25.515	24.554	96,23%
Juny 15	25.908	25.863	25.240	97,59%
Juny 16	26.170	26.099	25.503	97,72%





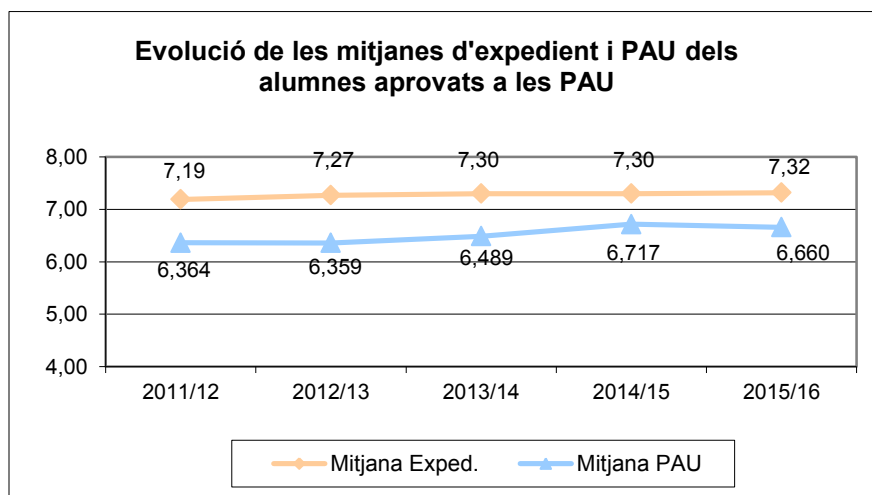
PAU JUNY 2016

RESULTATS D'ALUMNES DE BATXILLERAT 2016

MITJANES COMPARADES AMB ELS DARRERS CURSOS

PAU (Alumnes matrícula ordinària)

	PRESENTATS	APROVATS	Mitjana Exped.	Mitjana PAU	Exped. - PAU	Mitjana d'Accés
2011/12	24.573	23.606	7,19	6,364	0,826	6,860
2012/13	24.728	23.699	7,27	6,359	0,911	6,903
2013/14	25.515	24.554	7,30	6,489	0,811	6,973
2014/15	25.863	25.240	7,30	6,717	0,583	7,067
2015/16	26.099	25.503	7,32	6,660	0,660	7,056





PAU JUNY 2016

RESULTATS D'ALUMNES DE BATXILLERAT PER COMARQUES

Comarca	Matriculats	Presentats	Aprovats	%	Nota Exp.	Nota PAU	Diferència
Alt Camp	176	176	169	96,02%	7,36	6,376	0,981
Alt Empordà	397	397	388	97,73%	7,06	6,679	0,379
Alt Penedès	409	408	407	99,75%	7,35	6,830	0,523
Alt Urgell	55	55	55	100,00%	7,64	7,488	0,156
Alta Ribagorça	10	10	10	100,00%	7,44	7,100	0,341
Anoia	422	421	414	98,34%	7,27	6,636	0,630
Bages	592	591	580	98,14%	7,44	6,563	0,872
Baix Camp	577	574	565	98,43%	7,39	6,507	0,884
Baix Ebre	292	289	280	96,89%	7,36	6,305	1,057
Baix Empordà	386	385	376	97,66%	7,18	6,518	0,664
Baix Llobregat	2.254	2.245	2.170	96,66%	7,26	6,543	0,715
Baix Penedès	254	253	239	94,47%	7,10	6,227	0,877
Barcelonès	8.686	8.662	8.460	97,67%	7,34	6,775	0,565
Berguedà	152	152	145	95,39%	7,28	6,451	0,831
Cerdanya	39	39	39	100,00%	6,75	6,545	0,206
Conca de Barberà	28	28	27	96,43%	7,48	6,478	1,000
Garraf	423	423	411	97,16%	7,20	6,510	0,691
Garrigues	54	54	54	100,00%	7,16	6,674	0,488
Garrotxa	184	184	183	99,46%	7,32	6,793	0,525
Gironès	851	851	839	98,59%	7,46	6,924	0,534
Maresme	1.494	1.490	1.471	98,72%	7,25	6,512	0,738
Moianès	30	30	26	86,67%	7,55	5,994	1,557
Montsià	158	158	156	98,73%	7,37	6,613	0,753
Noguera	122	122	119	97,54%	7,31	6,670	0,640
Osona	642	642	630	98,13%	7,21	6,738	0,472
Pallars Jussà	46	46	46	100,00%	7,60	6,636	0,960
Pallars Sobirà	24	23	22	95,65%	7,00	6,775	0,226
Pla de l'Estany	121	121	121	100,00%	7,14	6,760	0,384
Pla d'Urgell	98	98	95	96,94%	7,26	6,547	0,712
Priorat	23	23	21	91,30%	6,99	6,214	0,777
Ribera d'Ebre	77	77	75	97,40%	7,41	6,459	0,948
Ripollès	59	59	59	100,00%	7,05	6,535	0,515
Segarra	83	83	83	100,00%	7,41	6,845	0,563
Segrià	811	810	791	97,65%	7,58	6,698	0,884
Selva	454	452	438	96,90%	7,19	6,524	0,667
Solsonès	68	68	67	98,53%	7,73	7,034	0,691
Tarragonès	871	867	850	98,04%	7,40	6,652	0,743
Terra Alta	36	36	35	97,22%	6,88	6,579	0,304
Urgell	141	141	139	98,58%	7,46	6,600	0,862
Vall d'Aran	32	32	32	100,00%	6,72	6,264	0,459
Vallès Occidental	3.316	3.305	3.217	97,34%	7,32	6,597	0,721
Vallès Oriental	1.223	1.219	1.199	98,36%	7,31	6,584	0,723
TOTAL	26.170	26.099	25.503	97,72%	7,32	6,660	0,660

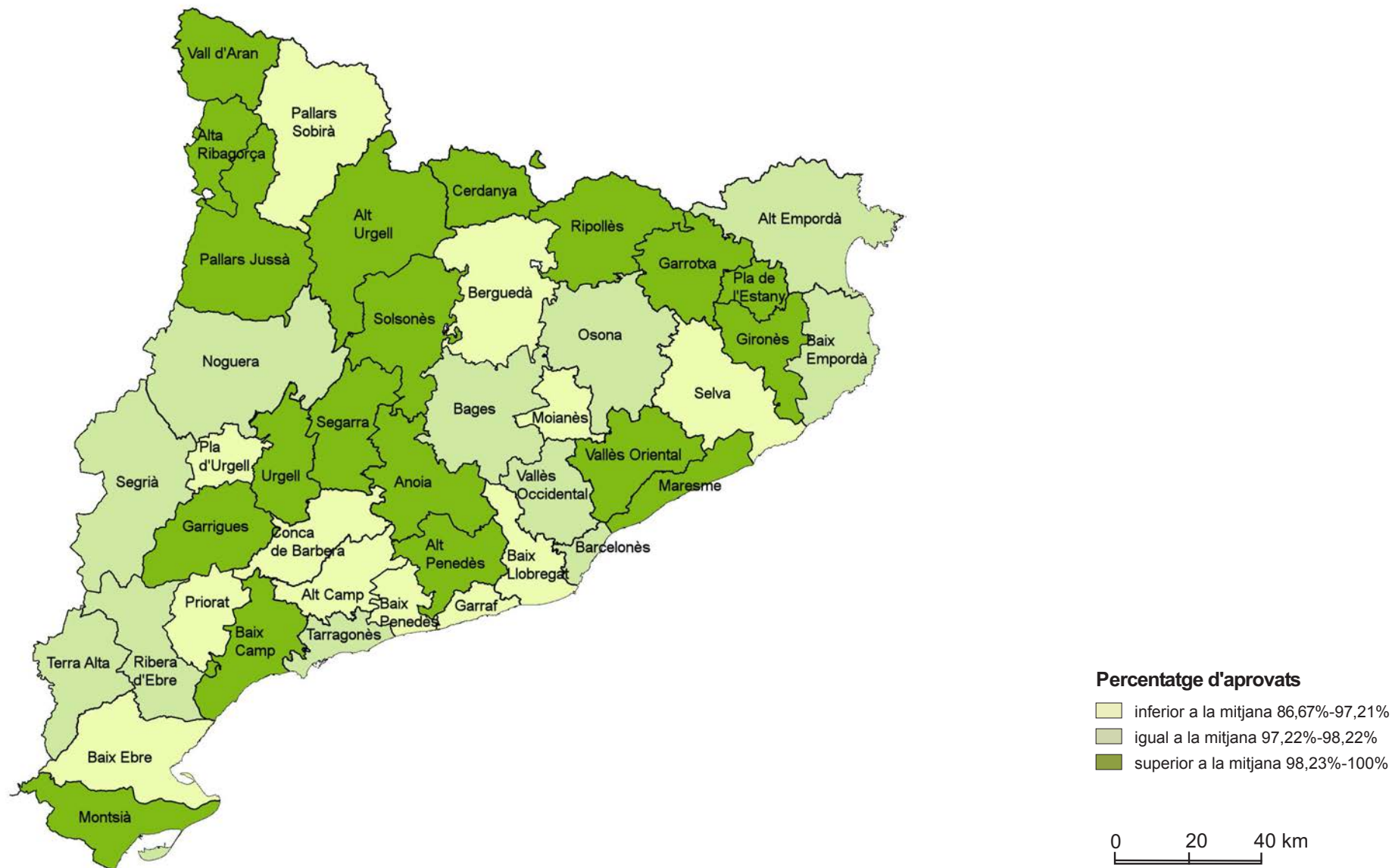
superior a la mitjana

≈ igual a la mitjana

inferior a la mitjana

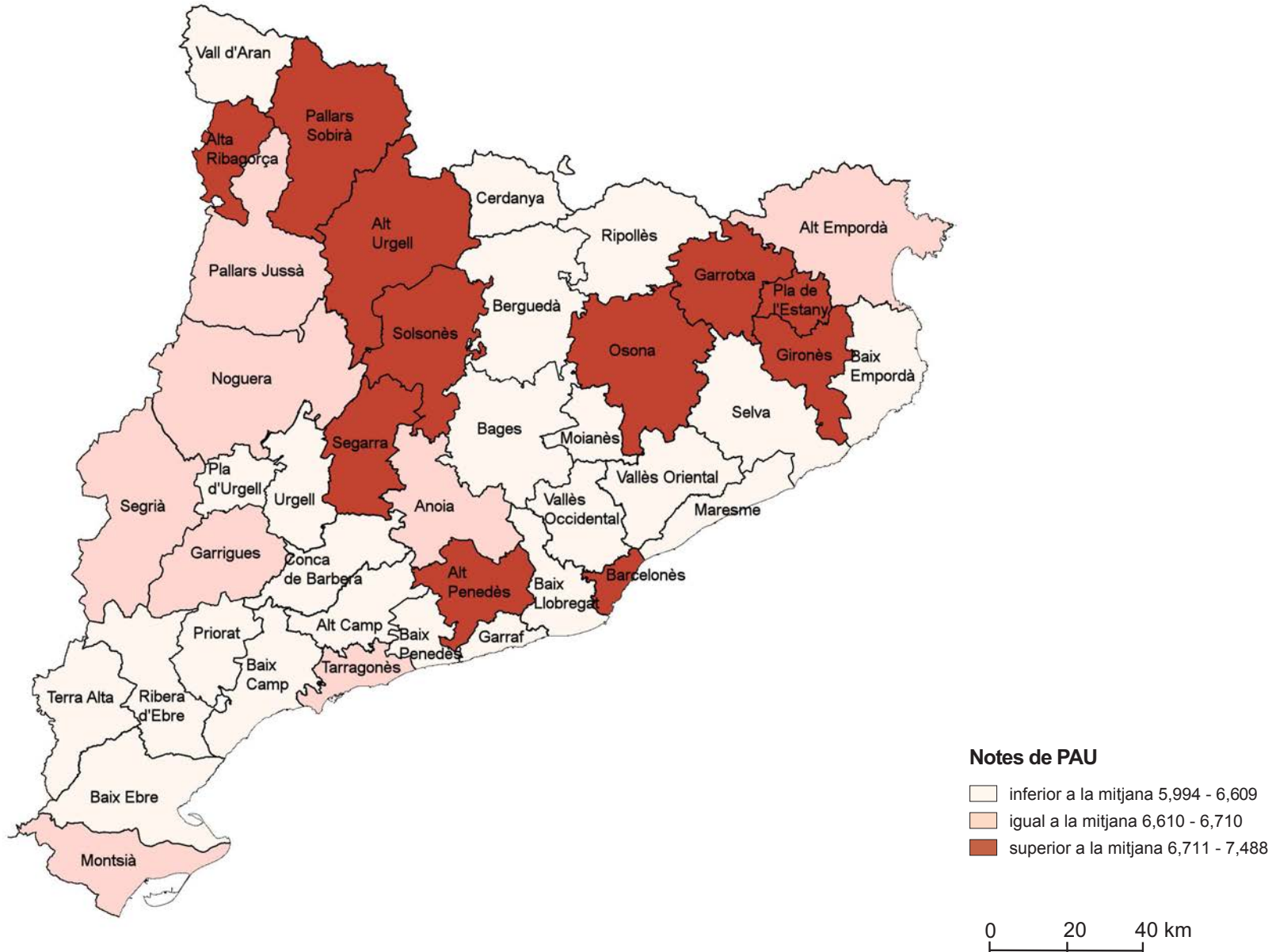


RESULTATS PER COMARQUES PAU JUNY 2016 (ALUMNES MATRÍCULA ORDINÀRIA)





RESULTATS PER COMARQUES PAU JUNY 2016 (Notes de PAU)





Generalitat de Catalunya
Consell Interuniversitari de Catalunya

Oficina d'Accés a la Universitat

ISSN 2462-5418

Títol Clau: Estadístiques PAU

Oficina d'Accés a la Universitat
Consell Interuniversitari de Catalunya
Dipòsit legal: B 6299-2015

© Generalitat de Catalunya
Departament d'Empresa i Coneixement
Secretaria d'Universitats i Recerca
Consell Interuniversitari de Catalunya