



Generalitat de Catalunya
Consell Interuniversitari de Catalunya
Oficina d'Organització de Proves d'Accés a la Universitat

ESTADÍSTIQUES PAU JUNY 2010

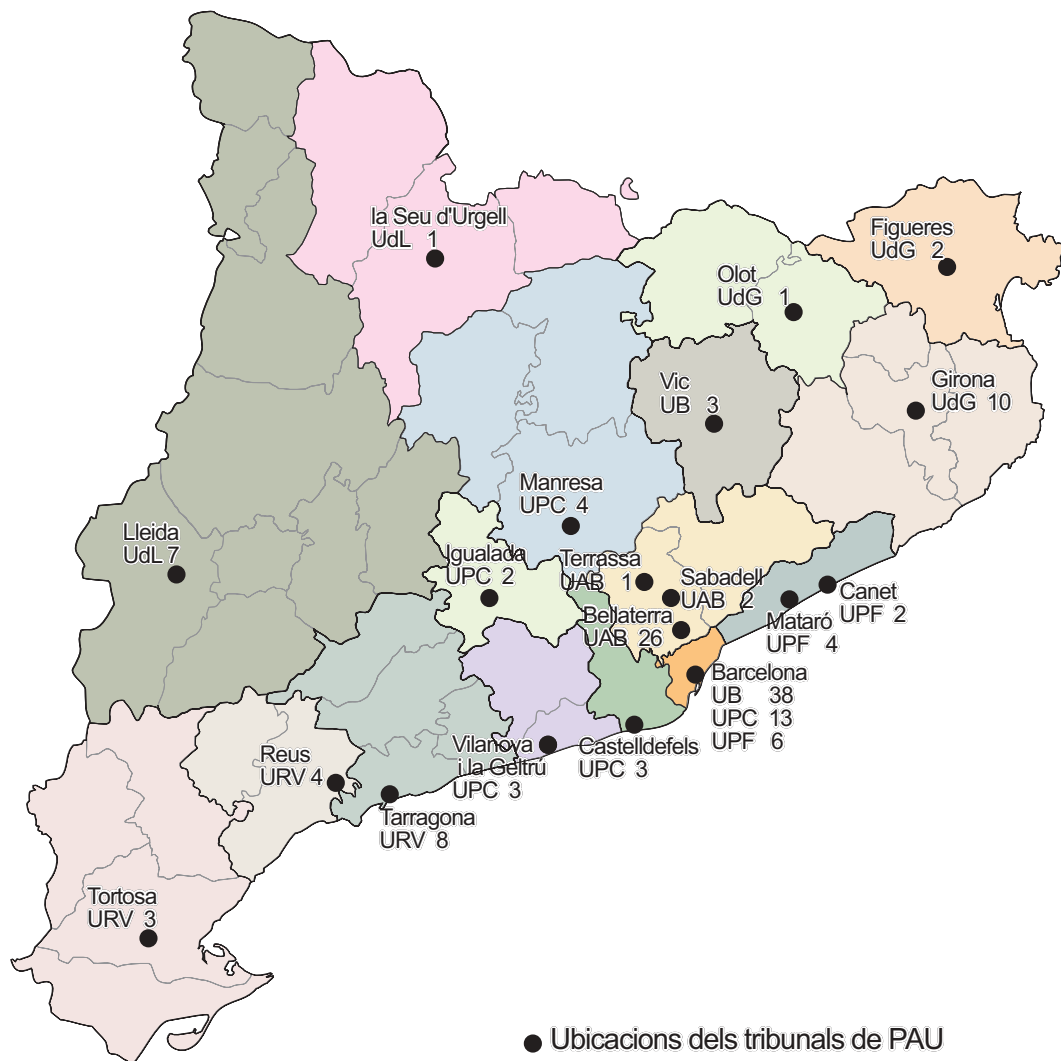
INDEX

1. MAPA ubicacions tribunals
2. Resultats globals segons el nombre de matèries d'examen (gèneres + total)
3. Resultats globals (gèneres + total)
4. MAPA demarcacions
5. Distribució notes PAU
6. Resultats globals per matèries
7. Resultats globals per matèries i fases

▪ Resultats dels alumnes de matrícula ordinària

8. Evolució batxillerat
9. Evolució notes
10. Resultats per comarques
11. MAPA comarques %aprovats
12. MAPA comarques Notes

TRIBUNALS DE LES PAU JUNY 2010



Distribució geogràfica i per universitats

UB	UPF	URV
38 Barcelona	6 Barcelona	8 Tarragona
3 Vic	4 Mataró	4 Reus
	2 Canet	3 Tortosa
UAB	UdG	
26 Bellaterra	10 Girona	
2 Sabadell	2 Figueres	
1 Terrassa	1 Olot	
UPC	UdL	
13 Barcelona	7 Lleida	
3 Castelldefels	1 Seu d'Urgell	
2 Igualada		
4 Manresa		
3 Vilanova		

TOTAL 143 tribunals

PAU JUNY 2010

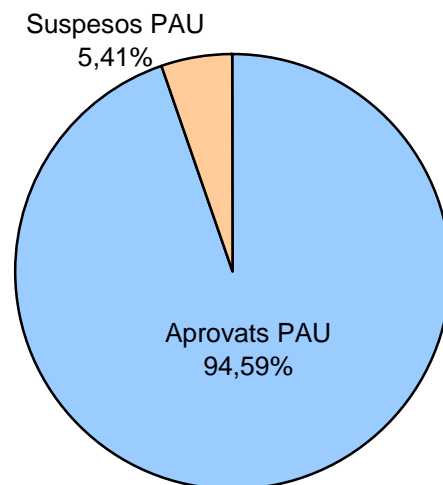
RESULTATS GLOBALS SEGONS EL NOMBRE DE MATÈRIES D'EXAMEN

FASES	NOMBRE DE MATÈRIES	MATRICULATS			PRESENTATS			APROVATS			
		HOMES	DONES	TOTALS	HOMES	DONES	TOTAL	HOMES	DONES	TOTAL	% PRES/APR
Fase Específica	1	2	9	11	1	6	7	0	5	5	71,43%
	2	162	235	397	84	129	213	66	101	167	78,40%
	3	94	133	227	58	77	135	49	60	109	80,74%
Fase General	5	749	880	1629	739	865	1604	641	743	1384	86,28%
Fase General + Específica	6	1164	1849	3013	1152	1832	2984	1037	1622	2659	89,11%
	7	6110	8782	14892	6091	8758	14849	5837	8339	14176	95,47%
	8	2897	3358	6255	2890	3354	6244	2817	3255	6072	97,25%
		11178	15246	26424	11015	15021	26036	10447	14125	24572	94,38%

PAU JUNY 2010

RESULTATS DE FASE GENERAL GLOBALS A CATALUNYA

	HOMES	DONES	TOTAL
Matriculats	10920	14869	25.789
Presentats	10872	14809	25.681
Aprovats	10332	13959	24.291
% Aprovats/Presentats	95,03%	94,26%	94,59%
Mitjana Expedient (Aprovats)	6,922	7,160	7,059
Mitjana PAU (Aprovats)	6,255	6,246	6,250
Mitjana Accés (Aprovats)	6,655	6,795	6,735





PAU JUNY 2010

Resultats de Catalunya i per demarcacions

Lleida

	Matriculats	Presentats	Aprovats	%
Batxillerat	2.223	-----	1.909	85,87%
PAU	1.563	1.557	1.474	94,67%
Matrícula ordinària	1.510	1.510	1.435	95,03%
Rep.susp	21	21	17	80,95%
Rep.mill.nota	8	7	6	85,71%
2n Batx.estranger	0	0	0	0,00%
<i>Només fase específica</i>	24	19	16	84,21%

Aprovats PAU	1.458
Mitjana expedient	7,217
Mitjana PAU	6,199
Mitjana Accés	6,810

Girona

	Matriculats	Presentats	Aprovats	%
Batxillerat	3.517	-----	2.966	84,33%
PAU	2.568	2.528	2.394	94,70%
Matrícula ordinària	2.466	2.464	2.346	95,21%
Rep.susp	41	35	25	71,43%
Rep.mill.nota	13	10	8	80,00%
2n Batx.estranger	0	0	0	0,00%
<i>Només fase específica</i>	48	19	15	78,95%

Aprovats PAU	2.379
Mitjana expedient	7,036
Mitjana PAU	6,257
Mitjana Accés	6,725

Tarragona

	Matriculats	Presentats	Aprovats	%
Batxillerat	3.642	-----	2.908	79,85%
PAU	2.371	2.344	2.216	94,54%
Matrícula ordinària	2.263	2.261	2.156	95,36%
Rep.susp	47	42	32	76,19%
Rep.mill.nota	19	18	15	83,33%
2n Batx.estranger	0	0	0	0,00%
<i>Només fase específica</i>	42	23	13	56,52%

Aprovats PAU	2.203
Mitjana expedient	7,094
Mitjana PAU	6,238
Mitjana Accés	6,751

Barcelona

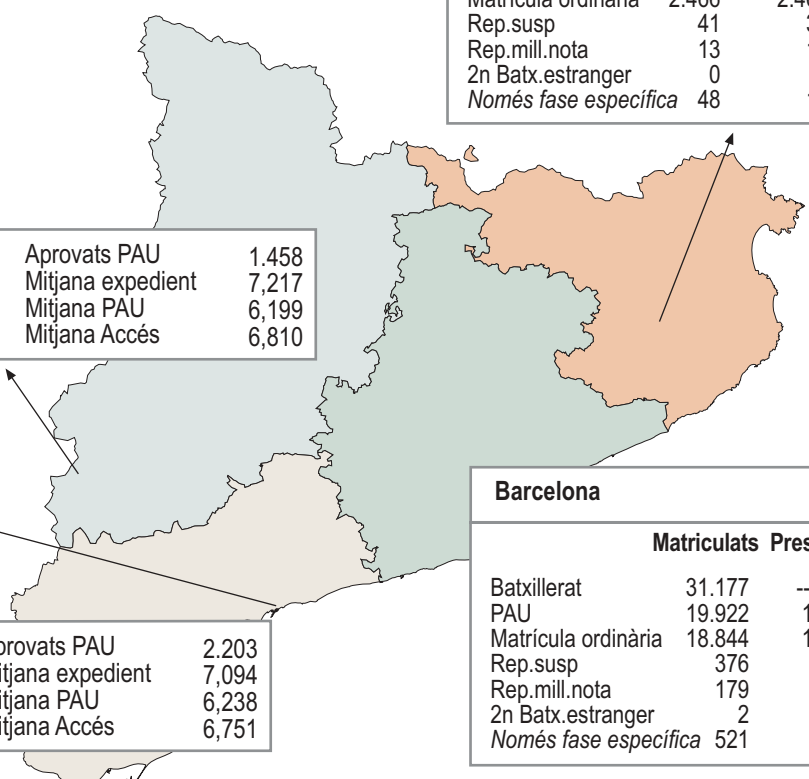
	Matriculats	Presentats	Aprovats	%
Batxillerat	31.177	-----	25.162	80,71%
PAU	19.922	19.607	18.488	94,29%
Matrícula ordinària	18.844	18.829	17.860	94,85%
Rep.susp	376	333	256	76,88%
Rep.mill.nota	179	150	134	89,33%
2n Batx.estranger	2	1	1	100,00%
<i>Només fase específica</i>	521	294	237	80,61%

Aprovats PAU	18.251
Mitjana expedient	7,045
Mitjana PAU	6,255
Mitjana Accés	6,729

CATALUNYA

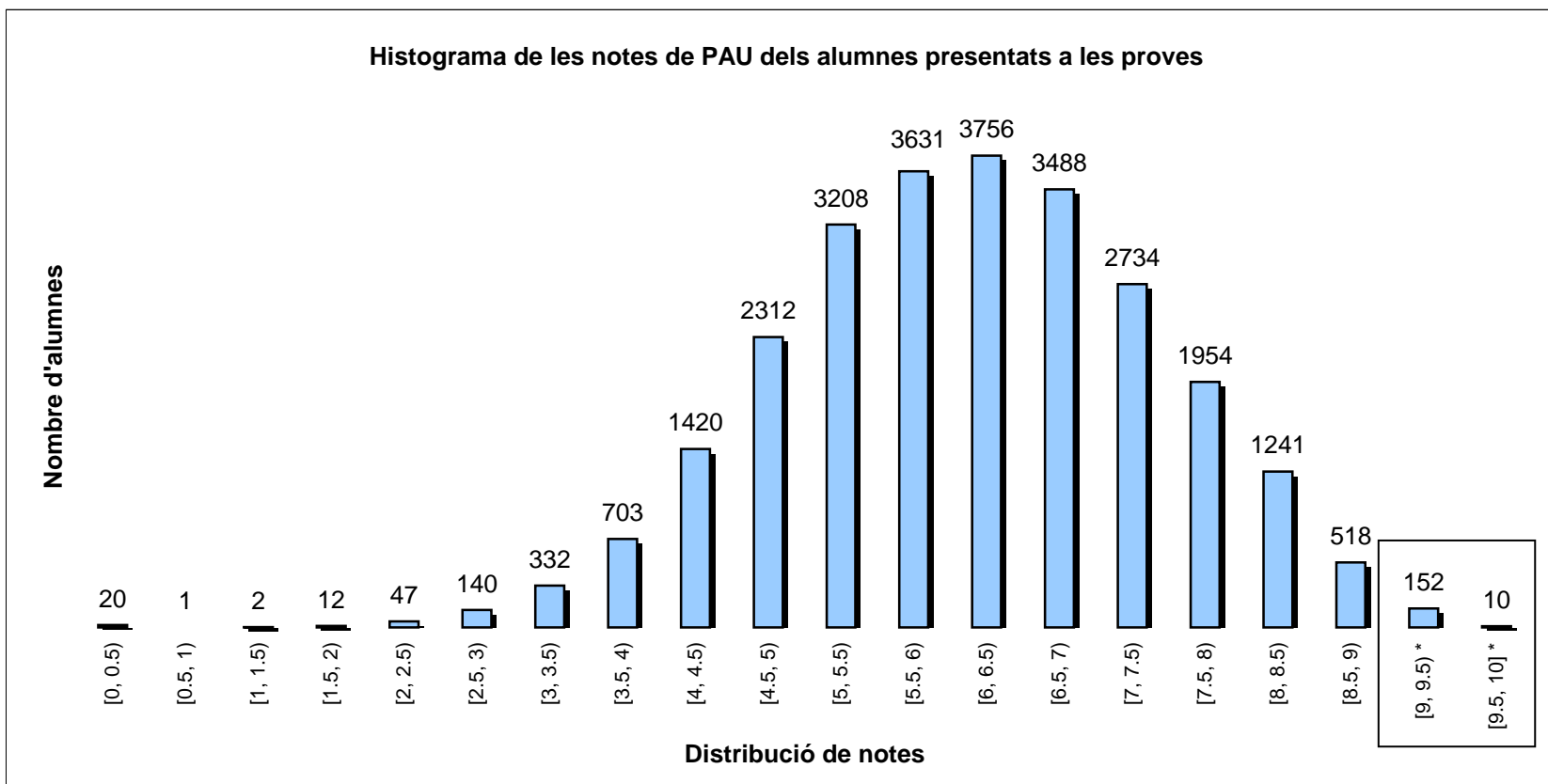
	Matriculats	Presentats	Aprovats	%
Batxillerat	40.559	-----	32.945	81,23%
PAU	26.424	26.036	24.572	94,38%
Matrícula ordinària	25.083	25.064	23.797	94,94%
Rep.susp	485	431	330	76,57%
Rep.mill.nota	219	185	163	88,11%
2n Batx.estranger	2	1	1	100,00%
<i>Només fase específica</i>	635	355	281	79,15%

Aprovats PAU	24.291
Mitjana expedient	7,059
Mitjana PAU	6,250
Mitjana Accés	6,735



PAU JUNY 2010

RESULTATS GLOBAIS DE FASE GENERAL. DISTRIBUCIÓ DE NOTES DE PAU



*Aquest alumnes rebran la distinció de les PAU per haver superat les proves amb una nota Excel·lent

PAU JUNY 2010

RESULTATS GLOBALS PER MATÈRIES

					JUNY 2010	
	JUNY 2006	JUNY 2007	JUNY 2008	JUNY 2009	MITJANA	PRESENTATS
Llengua catalana i Literatura	6,30	5,58	5,52	6,16	5,75	25568
Llengua castellana i Literatura	5,62	6,31	6,25	6,55	6,62	25679
Anglès	5,91	5,28	6,09	6,29	5,84	25105
Francès	7,84	8,09	7,40	7,42	7,70	474
Alemanys	6,73	6,12	6,11	7,21	8,68	72
Itàlia	6,10	6,59	6,28	5,31	6,21	18
Història	5,19	5,67	5,70	6,07	6,30	8228
Història de la filosofia	5,69	5,74	5,74	5,83	5,63	17441
Anàlisi musical	5,45	5,18	3,78	4,38	5,15	151
Biologia	5,53	6,65	6,64	6,81	6,65	6961
Ciències de la terra i medi ambient	5,33	5,90	6,22	6,58	6,27	2519
Cultura audiovisual	6,82	6,69	7,33	6,59	5,77	489
Dibuix artístic	5,41	6,21	6,43	6,11	6,01	819
Dibuix tècnic	5,63	5,83	5,86	6,20	6,04	3023
Disseny	6,80	5,67	6,00	5,89	6,66	591
Economia de l'empresa	6,60	5,26	6,67	5,79	6,95	5520
Electrotècnia	6,58	5,96	6,27	5,59	6,22	654
Física	4,58	5,29	5,25	5,54	5,35	6409
Geografia	6,10	5,81	6,32	6,29	5,92	8891
Grec	5,10	6,49	5,87	6,33	5,74	775
Història de l'art	5,96	5,97	5,97	6,32	6,04	6975
Literatura castellana	5,49	6,19	5,69	6,16	6,14	1550
Literatura catalana	6,28	5,63	5,97	5,97	6,07	2119
Llatí	5,71	5,20	4,92	5,79	5,77	3077
Matemàtiques	6,81	4,72	5,38	5,28	5,57	9916
Matemàtiques aplicades CC.SS.	4,55	4,64	5,19	4,59	5,00	6752
Química	4,88	4,86	4,57	4,49	5,93	7411
Tecnologia industrial	6,88	6,63	6,31	5,89	7,15	2394

Matèries noves del batxillerat LOE, afins a matèries ja existents del batxillerat LOGSE

PAU JUNY 2010

RESULTATS GLOBAIS PER MATÈRIES I FASES

	JUNY 2010		Avaluades en fase general		Avaluades en fase específica	
	MITJANA	PRESENTATS	MITJANA	PRESENTATS	MITJANA	PRESENTATS
Llengua catalana i Literatura	5,75	25568	5,75	25568		
Llengua castellana i Literatura	6,62	25679	6,62	25679		
Anglès	5,84	25105	5,84	25105		
Francès	7,70	474	7,70	474		
Alemany	8,68	72	8,68	72		
Italià	6,21	18	6,21	18		
Història	6,30	8228	6,30	8228		
Història de la filosofia	5,63	17441	5,63	17441		
Anàlisi musical	5,15	151	5,70	72	4,65	79
Biologia	6,65	6961	6,39	1458	6,72	5503
Ciències de la terra i medi ambien	6,27	2519	6,42	2021	5,65	498
Cultura audiovisual	5,77	489	6,03	166	5,64	323
Dibuix artístic	6,01	819	6,09	230	5,98	589
Dibuix tècnic	6,04	3023	6,39	1613	5,65	1410
Disseny	6,66	591	6,72	289	6,61	302
Economia de l'empresa	6,95	5520	7,28	3624	6,32	1896
Electrotècnia	6,22	654	6,63	346	5,75	308
Física	5,35	6409	6,08	990	5,22	5419
Geografia	5,92	8891	5,93	2107	5,91	6784
Grec	5,74	775	5,95	509	5,34	266
Història de l'art	6,04	6975	6,33	1911	5,93	5064
Literatura castellana	6,14	1550	6,45	913	5,70	637
Literatura catalana	6,07	2119	6,34	1282	5,65	837
Llatí	5,77	3077	6,03	817	5,68	2260
Matemàtiques	5,57	9916	6,01	3343	5,34	6573
Matemàtiques aplicades CC.SS.	5,00	6752	5,57	1499	4,84	5253
Química	5,93	7411	6,35	836	5,87	6575
Tecnologia industrial	7,15	2394	7,41	1636	6,60	758

PAU JUNE 2010

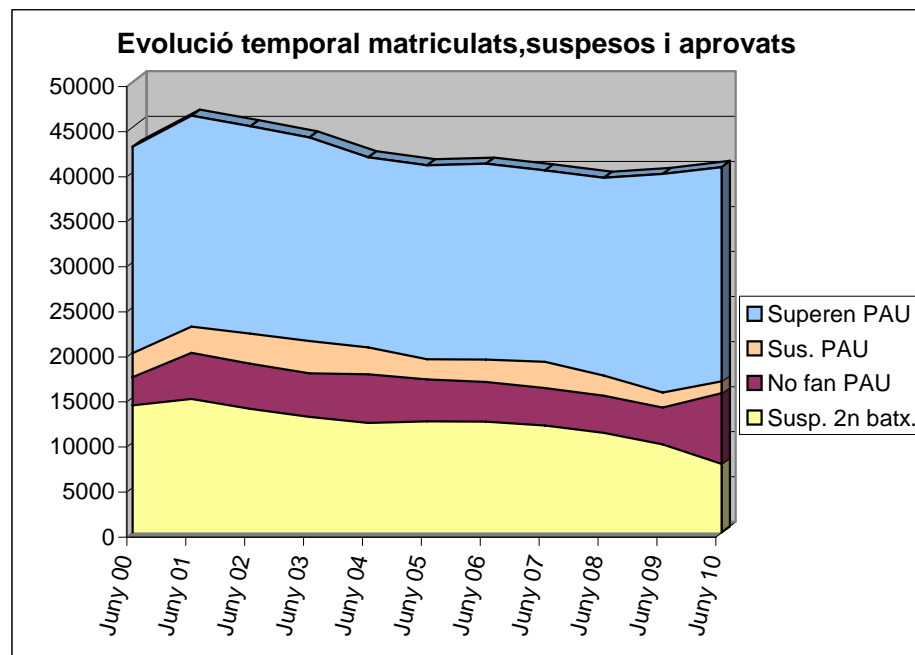
RESULTATS D'ALUMNES DE BATXILLERAT 2010 DADES COMPARADES AMB ELS DARRERS CURSOS

2n Batxillerat

	Matriculats	Aprovats	% Aprovats	
Juny 00	42.825	28.710	67,04%	L O G S E
Juny 01	46.275	31.467	68,00%	
Juny 02	45.074	31.364	69,58%	
Juny 03	43.855	31.032	70,76%	
Juny 04	41.635	29.475	70,79%	
Juny 05	40.754	28.399	69,68%	
Juny 06	40.930	28.617	69,92%	
Juny 07	40.182	28.311	70,46%	
Juny 08	39.375	28.313	71,91%	
Juny 09	39.783	29.995	75,40%	L O E
Juny 10	40.559	32.945	81,23%	

PAU (Alumnes matrícula ordinària)

	Matriculats	Presentats	Aprovats	% Apr/Pres
Juny 00	25.580	25.469	22.936	90,05%
Juny 01	26.343	26.228	23.413	89,27%
Juny 02	26.332	26.239	23.016	87,72%
Juny 03	26.179	26.065	22.594	86,68%
Juny 04	24.091	24.002	21.095	87,89%
Juny 05	23.756	23.688	21.519	90,84%
Juny 06	24.219	24.145	21.722	89,96%
Juny 07	24.163	24.111	21.227	88,04%
Juny 08	24.195	24.145	21.963	90,96%
Juny 09	25.931	25.874	24.260	93,76%
Juny 10	25.083	25.064	23.797	94,94%





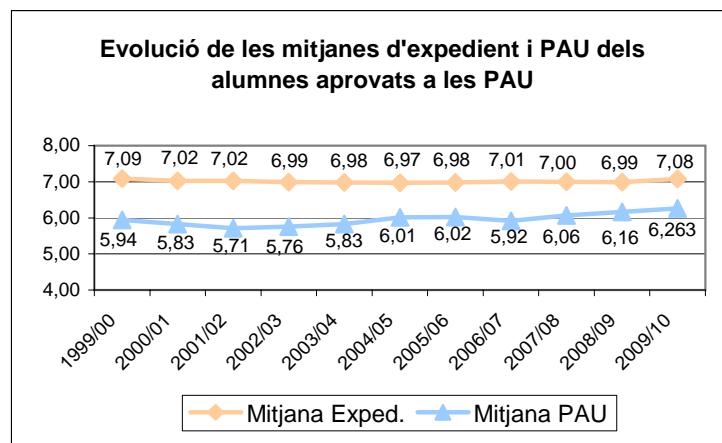
PAU JUNY 2010

RESULTATS D'ALUMNES DE BATXILLERAT 2010

MITJANES COMPARADES AMB ELS DARRERS CURSOS

PAU (Alumnes matrícula ordinària)

	PRESENTATS	APROVATS	Mitjana Exped.	Mitjana PAU	Exped. - PAU	Mitjana d'Accés
1999/00	25.469	22.936	7,09	5,94	1,15	6,63
2000/01	26.228	23.413	7,02	5,83	1,19	6,55
2001/02	26.239	23.016	7,02	5,71	1,31	6,50
2002/03	26.065	22.594	6,99	5,76	1,23	6,50
2003/04	24.002	21.095	6,98	5,83	1,15	6,52
2004/05	23.688	21.519	6,97	6,01	0,96	6,60
2005/06	24.145	21.722	6,98	6,02	0,96	6,62
2006/07	24.111	21.227	7,01	5,92	1,09	6,59
2007/08	24.145	21.963	7,00	6,06	0,94	6,64
2008/09	25.874	24.260	6,99	6,16	0,83	6,68
2009/10	25.064	23.797	7,08	6,263	0,817	6,752





PAU JUNY 2010

RESULTATS D'ALUMNES DE BATXILLERAT PER COMARQUES

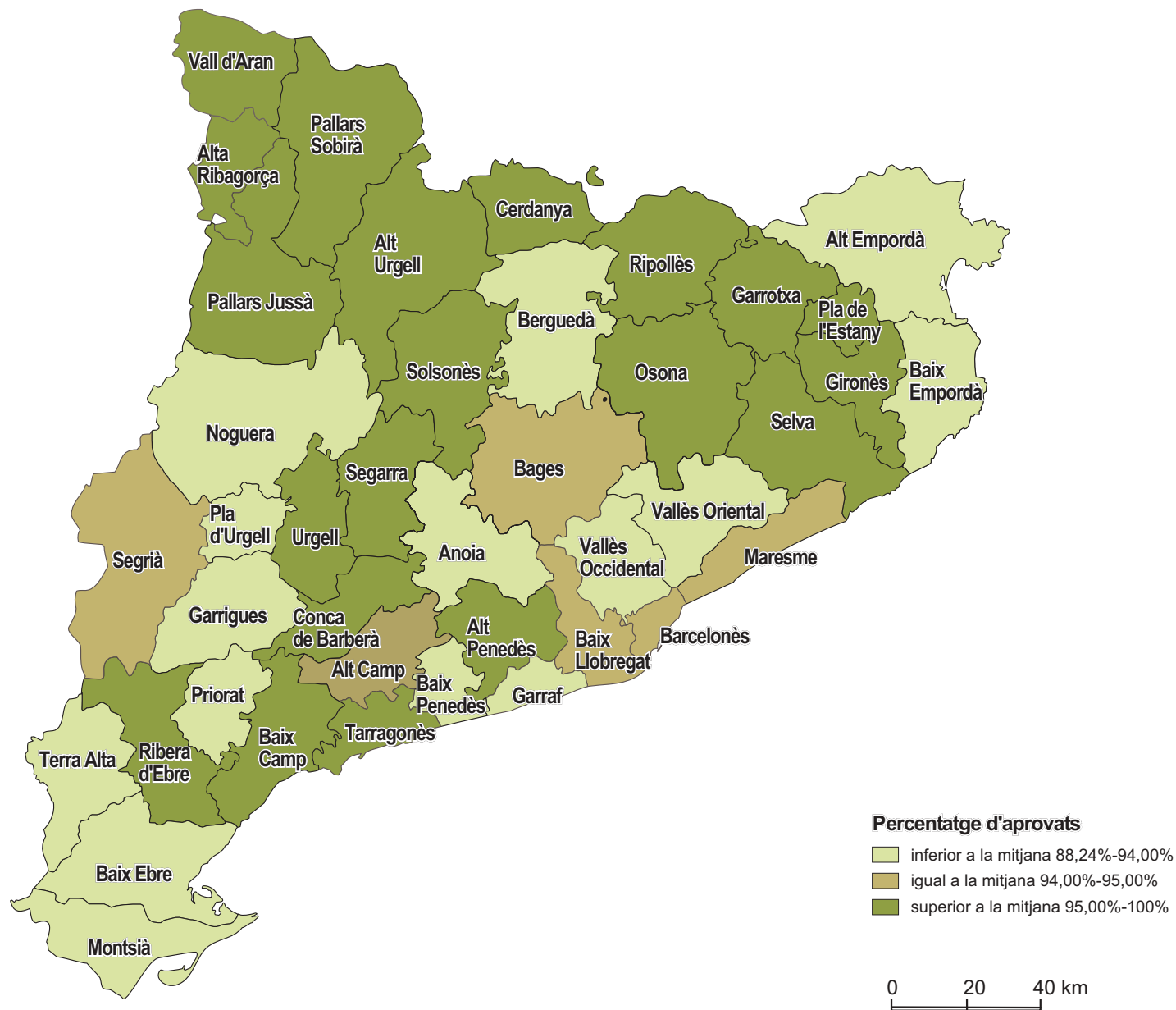
Comarca	Matriculats	Presentats	Aprovats	%	Nota Exp.	Nota PAU	Diferència
Alt Camp	126	126	119	94,44%	7,15	6,438	0,714
Alt Empordà	360	360	337	93,61%	6,98	6,088	0,896
Alt Penedès	320	320	306	95,63%	7,28	6,238	1,037
Alt Urgell	53	53	53	100,00%	7,02	6,375	0,646
Alta Ribagorça	10	10	10	100,00%	6,58	6,315	0,269
Anoia	394	394	370	93,91%	7,13	6,308	0,817
Bages	641	640	610	95,31%	7,17	6,230	0,938
Baix Camp	574	574	557	97,04%	7,12	6,349	0,771
Baix Ebre	239	239	221	92,47%	7,33	6,290	1,036
Baix Empordà	345	345	318	92,17%	6,94	6,116	0,820
Baix Llobregat	2003	1999	1904	95,25%	7,06	6,165	0,899
Baix Penedès	190	188	175	93,09%	6,90	6,122	0,780
Barcelonès	8660	8655	8218	94,95%	7,05	6,330	0,721
Berguedà	122	122	114	93,44%	7,23	6,065	1,167
Cerdanya	23	23	23	100,00%	7,19	6,793	0,399
Conca de Barberà	31	31	31	100,00%	6,89	6,034	0,859
Garraf	412	412	388	94,17%	7,08	6,165	0,910
Garrigues	34	34	30	88,24%	6,79	5,867	0,921
Garrotxa	215	215	214	99,53%	7,01	6,382	0,628
Gironès	891	890	850	95,51%	7,15	6,425	0,721
Maresme	1406	1403	1330	94,80%	7,01	6,101	0,909
Montsià	195	195	183	93,85%	7,10	6,081	1,020
Noguera	138	138	128	92,75%	7,11	6,248	0,860
Osona	624	623	602	96,63%	7,03	6,289	0,740
Pallars Jussà	41	41	40	97,56%	7,12	6,179	0,940
Pallars Sobirà	19	19	19	100,00%	7,30	6,195	1,102
Pla de l'Estany	131	131	125	95,42%	7,22	6,389	0,828
Pla d'Urgell	91	91	85	93,41%	7,09	6,000	1,090
Priorat	19	19	17	89,47%	7,12	5,900	1,220
Ribera d'Ebre	58	58	58	100,00%	7,14	6,265	0,874
Ripollès	76	76	76	100,00%	6,89	6,546	0,341
Segarra	66	66	65	98,48%	7,46	6,458	1,005
Segrià	913	913	864	94,63%	7,29	6,220	1,068
Selva	448	447	426	95,30%	7,00	6,088	0,913
Solsonès	55	55	54	98,18%	7,37	6,216	1,154
Tarragonès	799	799	765	95,74%	7,14	6,287	0,849
Terra Alta	32	32	30	93,75%	6,56	5,393	1,163
Urgell	98	98	95	96,94%	7,25	6,043	1,208
Vall d'Aran	24	24	23	95,83%	7,27	5,885	1,383
Vallès Occidental	2947	2946	2777	94,26%	7,07	6,246	0,824
Vallès Oriental	1260	1260	1187	94,21%	7,07	6,284	0,782
TOTAL	25083	25064	23797	94,94%	7,08	6,263	0,825

superior a la mitjana

≈ igual a la mitjana

inferior a la mitjana

RESULTATS PER COMARQUES PAU JUNY 2010 (ALUMNES MATRÍCULA ORDINÀRIA)





RESULTATS PER COMARQUES PAU JUNY 2010 (Notes de PAU)

