



Generalitat de Catalunya  
**Consell Interuniversitari de Catalunya**  
Oficina d'Organització de Proves d'Accés a la Universitat

# ESTADÍSTIQUES PAU JUNY 2011

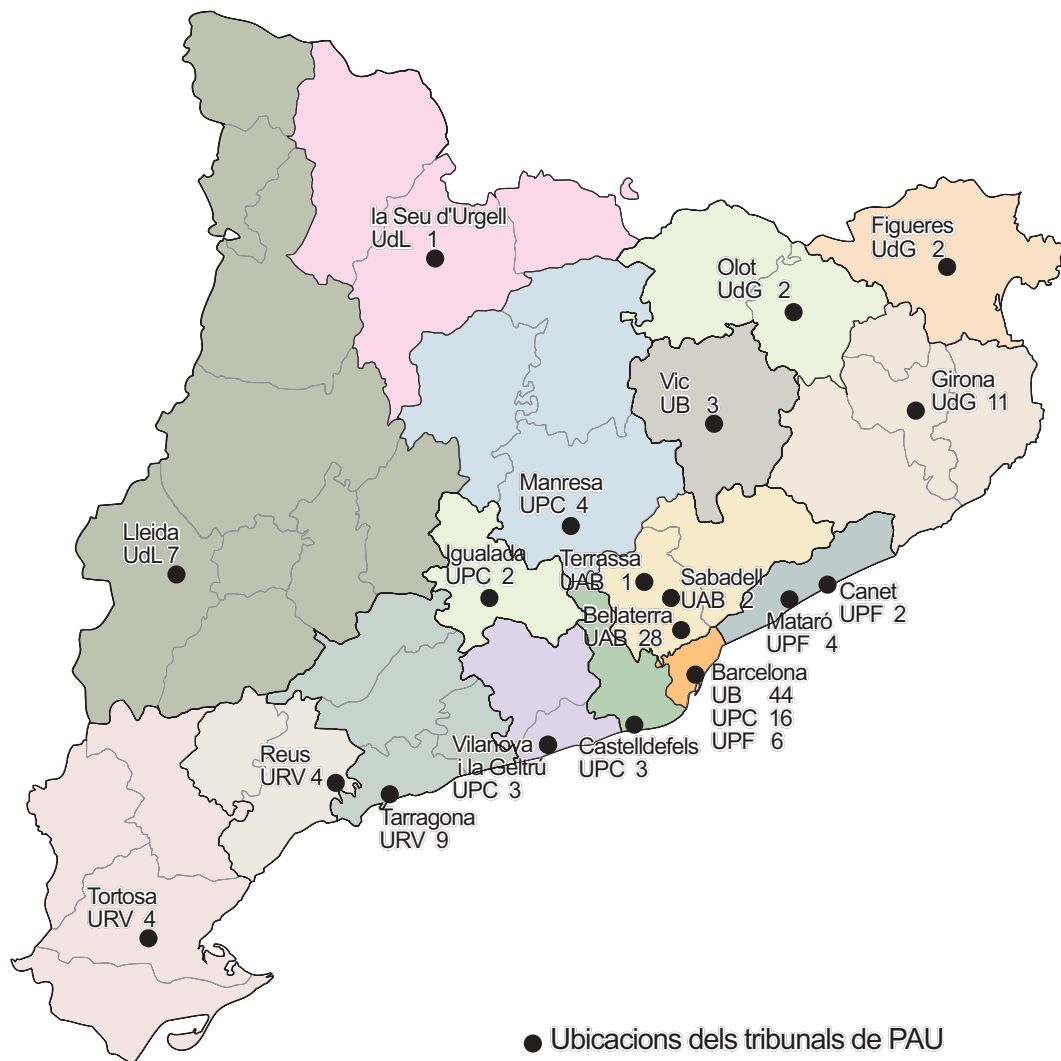
## INDEX

1. MAPA ubicacions tribunals
2. MAPA demarcacions
3. Resultats globals segons el nombre de matèries d'examen (gèneres + total)
4. Resultats globals (gèneres + total)
5. Distribució notes PAU
6. Resultats globals per matèries
7. Resultats globals per matèries i fases
8. Resultats per matèries de fase específica i tipologia d'alumne

### ▪ Resultats dels alumnes de matrícula ordinària

9. Evolució batxillerat
10. Evolució notes
11. Resultats per comarques
12. MAPA comarques %aprovat
13. MAPA comarques Notes

## TRIBUNALS DE LES PAU JUNY 2011



### Distribució geogràfica i per universitats

<b>UB</b>	<b>UPF</b>	<b>URV</b>
44 Barcelona	6 Barcelona	9 Tarragona
3 Vic	4 Mataró	4 Reus
	2 Canet	4 Tortosa
<b>UAB</b>	<b>UdG</b>	
28 Bellaterra	11 Girona	
2 Sabadell	2 Figueres	
1 Terrassa	2 Olot	
<b>UPC</b>	<b>UdL</b>	
16 Barcelona	7 Lleida	
3 Castelldefels	1 Seu d'Urgell	
2 Igualada		
4 Manresa		
3 Vilanova		

**TOTAL 158 tribunals**





**PAU JUNY 2011**

**Resultats de Catalunya i per demarcacions**

**Lleida**

	Matriculats	Presentats	Aprovats	%
Batxillerat	2.184	-----	1.892	86,63%
PAU	1.877	1.837	1.628	88,62%
Matrícula ordinària	1.548	1.547	1.456	94,12%
Rep.susp	36	30	20	66,67%
Rep.mill.nota	15	15	11	73,33%
2n Batx.estranger	0	0	0	0,00%
<i>Només fase específica</i>	54	44	36	81,82%
<i>Cicles formatius (CFGs)</i>	224	201	105	52,24%

Aprovats PAU	1.487
Mitjana expedient	7,33
Mitjana PAU	6,286
Mitjana Accés	6,913

**Girona**

	Matriculats	Presentats	Aprovats	%
Batxillerat	3.316	-----	2.737	82,54%
PAU	2.582	2.534	2.329	91,91%
Matrícula ordinària	2.237	2.233	2.122	95,03%
Rep.susp	48	40	26	65,00%
Rep.mill.nota	20	18	15	83,33%
2n Batx.estranger	1	1	1	100,00%
<i>Només fase específica</i>	90	79	60	75,95%
<i>Cicles formatius (CFGs)</i>	186	163	105	64,42%

Aprovats PAU	2.164
Mitjana expedient	7,17
Mitjana PAU	6,281
Mitjana Accés	6,813

**Tarragona**

	Matriculats	Presentats	Aprovats	%
Batxillerat	3.519	-----	2.746	78,03%
PAU	2.723	2.668	2.409	90,29%
Matrícula ordinària	2.161	2.159	2.060	95,41%
Rep.susp	59	52	34	65,38%
Rep.mill.nota	24	21	17	80,95%
2n Batx.estranger	1	1	1	100,00%
<i>Només fase específica</i>	87	73	58	79,45%
<i>Cicles formatius (CFGs)</i>	391	362	239	66,02%

Aprovats PAU	2.112
Mitjana expedient	7,12
Mitjana PAU	6,221
Mitjana Accés	6,761

**Barcelona**

	Matriculats	Presentats	Aprovats	%
Batxillerat	30.542	-----	24.034	78,69%
PAU	22.524	22.017	20.090	91,25%
Matrícula ordinària	18.236	18.213	17.418	95,63%
Rep.susp	485	432	295	68,29%
Rep.mill.nota	251	225	193	85,78%
2n Batx.estranger	3	1	0	0,00%
<i>Només fase específica</i>	835	690	558	80,87%
<i>Cicles formatius(CFGs)</i>	2.714	2.456	1.626	66,21%

Aprovats PAU	17.906
Mitjana expedient	7,12
Mitjana PAU	6,317
Mitjana Accés	6,798

**CATALUNYA**

	Matriculats	Presentats	Aprovats	%
Batxillerat	39.561	-----	31.409	79,39%
PAU	29.706	29.056	26.456	91,05%
Matrícula ordinària	24.182	24.152	23.056	95,46%
Rep.susp	628	554	375	67,69%
Rep.mill.nota	310	279	236	84,59%
2n Batx.estranger	5	3	2	66,67%
<i>Només fase específica</i>	1.066	886	712	80,36%
<i>Cicles formatius (CFGs)</i>	3.515	3.182	2.075	65,21%

Aprovats PAU	23.669
Mitjana expedient	7,14
Mitjana PAU	6,303
Mitjana Accés	6,804



## PAU JUNY 2011

### RESULTATS GLOBALS SEGONS EL NOMBRE DE MATÈRIES D'EXAMEN

FASES	NOMBRE DE MATÈRIES	MATRICULATS			PRESENTATS			APROVATS (1) (2)				
		HOMES	DONES	TOTALS	HOMES	DONES	TOTAL	HOMES	DONES	TOTAL	% APR/PRES	
Fase Específica	1	258	649	907	213	587	800	110	328	438	54,75%	(1)
	2	1087	1804	2891	966	1613	2579	698	1145	1843	71,46%	(1)
	3	365	418	783	318	371	689	231	275	506	73,44%	(1)
Fase General	5	526	608	1134	511	590	1101	464	514	978	88,83%	(2)
Fase General + Específica	6	698	1057	1755	690	1043	1733	601	923	1524	87,94%	(2)
	7	5571	8415	13986	5548	8378	13926	5274	7925	13199	94,78%	(2)
	8	3830	4420	8250	3815	4413	8228	3700	4268	7968	96,84%	(2)
		<b>12335</b>	<b>17371</b>	<b>29706</b>	<b>12061</b>	<b>16995</b>	<b>29056</b>	<b>11078</b>	<b>15378</b>	<b>26456</b>	<b>91,05%</b>	

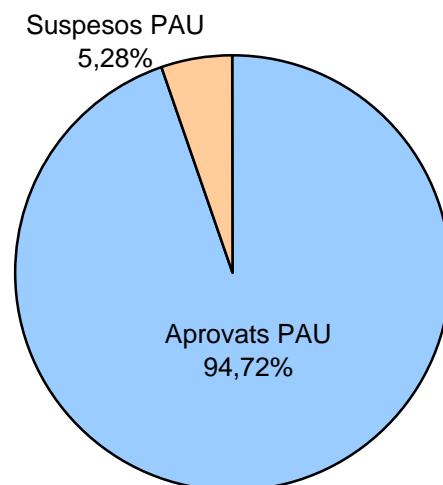
(1) Els estudiants examinats només de matèries de Fase Específica es consideren aprovats si han superat (nota matèria  $\geq 5$ ) alguna de les matèries a les que s'han presentat.

(2) Els estudiants examinats de Fase General es consideren aprovats si han superat les PAU (nota accés  $\geq 5$ ).

## PAU JUNY 2011

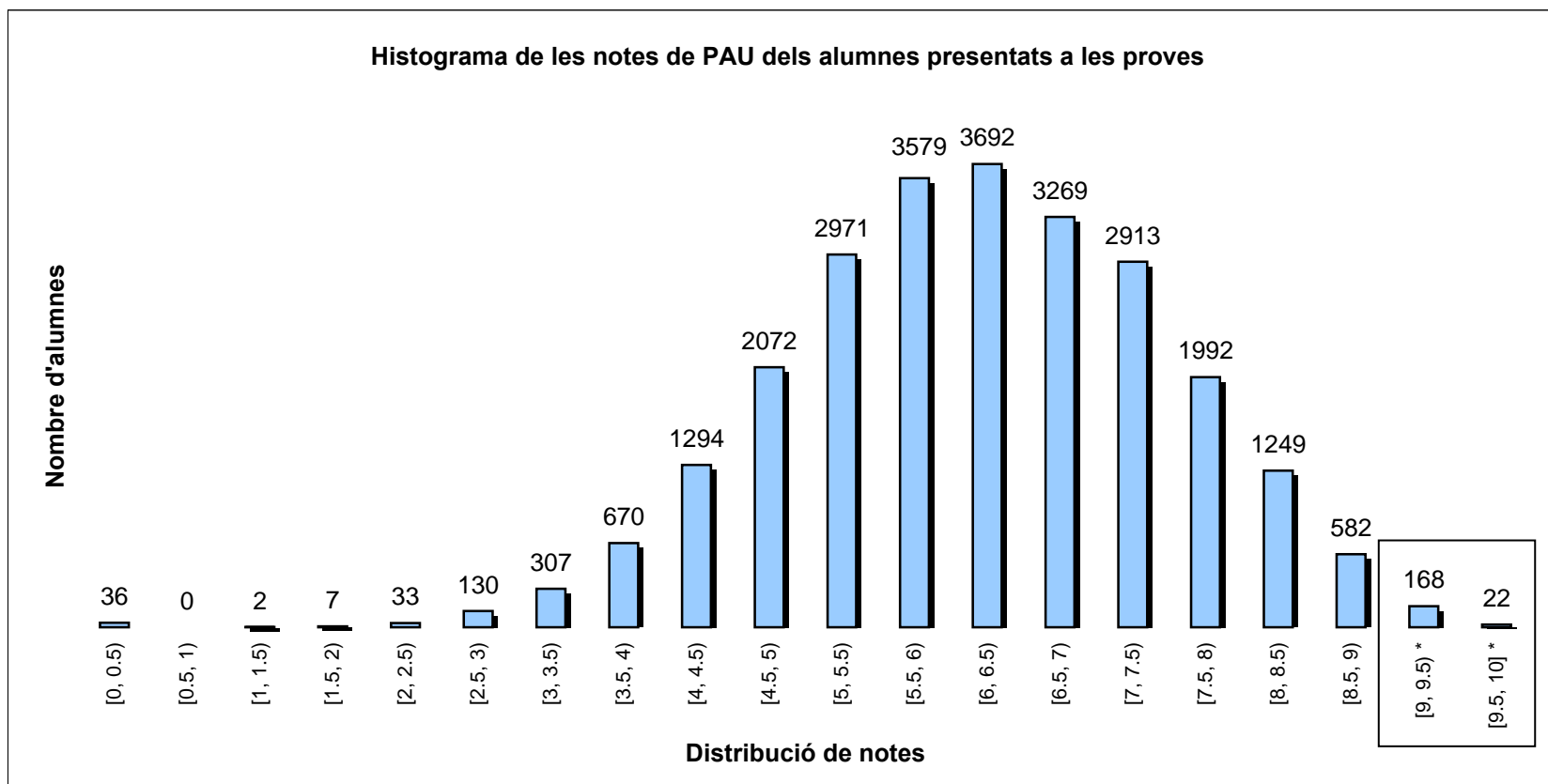
### RESULTATS DE FASE GENERAL GLOBALS A CATALUNYA

	HOMES	DONES	TOTAL
Matriculats	10625	14500	25.125
Presentats	10564	14424	24.988
Aprovats	10039	13630	23.669
% Aprovats/Presentats	95,03%	94,50%	94,72%
Mitjana Expedient (Aprovats)	7,01	7,23	7,14
Mitjana PAU (Aprovats)	6,306	6,301	6,303
Mitjana Accés (Aprovats)	6,728	6,859	6,804



## PAU JUNY 2011

### RESULTATS GLOBALS DE FASE GENERAL. DISTRIBUCIÓ DE NOTES DE PAU



\*Aquest alumnes rebran la distinció de les PAU per haver superat les proves amb una nota Excel·lent

## PAU JUNE 2011

### RESULTATS GLOBALS PER MATÈRIES

	JUNY 2006	JUNY 2007	JUNY 2008	JUNY 2009	LOE JUNY 2010	LOE - JUNY 2011	
						MITJANA	PRESENTATS
Llengua catalana i Literatura	6,30	5,58	5,52	6,16	5,75	6,20	24894
Llengua castellana i Literatura	5,62	6,31	6,25	6,55	6,62	6,34	24971
Anglès	5,91	5,28	6,09	6,29	5,84	5,90	24290
Francès	7,84	8,09	7,40	7,42	7,70	8,13	568
Alemanys	6,73	6,12	6,11	7,21	8,68	8,23	70
Itàlia	6,10	6,59	6,28	5,31	6,21	5,76	29
Història	5,19	5,67	5,70	6,07	6,30	6,52	9700
Història de la filosofia	5,69	5,74	5,74	5,83	5,63	5,93	15259
Anàlisi musical	5,45	5,18	3,78	4,38	5,15	6,91	238
Biologia	5,53	6,65	6,64	6,81	6,65	5,89	8223
Ciències de la terra i medi ambient	5,33	5,90	6,22	6,58	6,27	5,83	2989
Cultura audiovisual	6,82	6,69	7,33	6,59	5,77	7,31	971
Dibuix artístic	5,41	6,21	6,43	6,11	6,01	6,54	836
Dibuix tècnic	5,63	5,83	5,86	6,20	6,04	5,69	3021
Disseny	6,80	5,67	6,00	5,89	6,66	6,34	770
Economia de l'empresa	6,60	5,26	6,67	5,79	6,95	6,24	6043
Electrotècnia	6,58	5,96	6,27	5,59	6,22	5,36	783
Física	4,58	5,29	5,25	5,54	5,35	4,07	6614
Geografia	6,10	5,81	6,32	6,29	5,92	6,06	9833
Grec	5,10	6,49	5,87	6,33	5,74	5,64	853
Història de l'art	5,96	5,97	5,97	6,32	6,04	6,20	7681
Literatura castellana	5,49	6,19	5,69	6,16	6,14	6,21	2328
Literatura catalana	6,28	5,63	5,97	5,97	6,07	5,76	2489
Llatí	5,71	5,20	4,92	5,79	5,77	6,46	3507
Matemàtiques	6,81	4,72	5,38	5,28	5,57	5,59	10196
Matemàtiques aplicades CC.SS.	4,55	4,64	5,19	4,59	5,00	4,90	7148
Química	4,88	4,86	4,57	4,49	5,93	5,42	8170
Tecnologia industrial	6,88	6,63	6,31	5,89	7,15	6,35	2666



## PAU JUNY 2011

### RESULTATS GLOBALS PER MATÈRIES I FASES

	TOTAL JUNY 2011		Avaluades en fase general		Avaluades en fase específica					
	MITJANA	PRESENTATS	MITJANA	PRESENTATS	Alumnes de batxillerat		Alumnes cicles formatius de grau superior		TOTAL Fase específica	
					MITJANA	PRESENTATS	MITJANA	PRESENTATS	MITJANA	PRESENTATS
Llengua catalana i Literatura	6,20	24894	6,20	24894						
Llengua castellana i Literatura	6,34	24971	6,34	24971						
Anglès	5,90	24290	5,90	24290						
Francès	8,13	568	8,13	568						
Alemany	8,23	70	8,23	70						
Italià	5,76	29	5,76	29						
Història	6,52	9700	6,52	9700						
Història de la filosofia	5,93	15259	5,93	15259						
Anàlisi musical	6,91	238	7,20	116	6,87	107	5,03	15	6,64	122
Biologia	5,89	8223	5,87	1051	6,15	6222	4,23	950	5,89	7172
Ciències de la terra i medi ambient	5,83	2989	6,18	2060	5,63	472	4,49	457	5,07	929
Cultura audiovisual	7,31	971	7,43	314	7,00	496	8,03	161	7,25	657
Dibuix artístic	6,54	836	6,75	206	6,57	574	5,41	56	6,47	630
Dibuix tècnic	5,69	3021	6,06	1075	5,56	1777	4,74	169	5,49	1946
Disseny	6,34	770	6,51	309	6,29	417	5,63	44	6,23	461
Economia de l'empresa	6,24	6043	6,30	2427	6,31	3100	5,53	516	6,20	3616
Electrotècnia	5,36	783	5,91	312	5,17	408	3,78	63	4,99	471
Física	4,07	6614	4,28	968	4,10	5513	1,32	133	4,03	5646
Geografia	6,06	9833	6,19	2531	6,17	6011	5,31	1291	6,02	7302
Grec	5,64	853	5,94	426	5,37	418	4,44	9	5,35	427
Història de l'art	6,20	7681	6,57	2042	6,21	5064	4,82	575	6,06	5639
Literatura castellana	6,21	2328	6,61	984	6,08	1170	4,79	174	5,91	1344
Literatura catalana	5,76	2489	6,15	1149	5,54	1259	3,49	81	5,42	1340
Llatí	6,46	3507	6,66	970	6,44	2470	4,34	67	6,39	2537
Matemàtiques	5,59	10196	6,02	3101	5,51	6810	2,81	285	5,41	7095
Matemàtiques aplicades CC.SS.	4,90	7148	5,76	2185	4,62	4684	3,02	279	4,53	4963
Química	5,42	8170	5,70	994	5,46	6891	3,31	285	5,38	7176
Tecnologia industrial	6,35	2666	6,60	1735	6,04	846	4,43	85	5,90	931

## PAU JUNY 2011

### RESULTATS PER MATÈRIES DE FASE ESPECÍFICA

Tipologia d'alumne	Matèries matriculades			Matèries presentades			Matèries aprovades (Nota matèria superior o igual a 5)			
	Homes	Dones	Totals	Homes	Dones	Totals	Homes	Dones	Totals	%Aprov./Pres.
Alumnes de batxillerat 2011	22727	30227	52954	22113	29612	51725	14588	20535	35123	67,90%
Alumnes lliures de batxillerat	1498	2311	3809	1125	1859	2984	596	1027	1623	54,39%
Alumnes lliures de CFGS	2632	4120	6752	2137	3558	5695	1071	1769	2840	49,87%
	<b>26857</b>	<b>36658</b>	<b>63515</b>	<b>25375</b>	<b>35029</b>	<b>60404</b>	<b>16255</b>	<b>23331</b>	<b>39586</b>	<b>65,54%</b>

## PAU JUNE 2011

### RESULTATS D'ALUMNES DE BATXILLERAT 2011 DADES COMPARADES AMB ELS DARRERS CURSOS

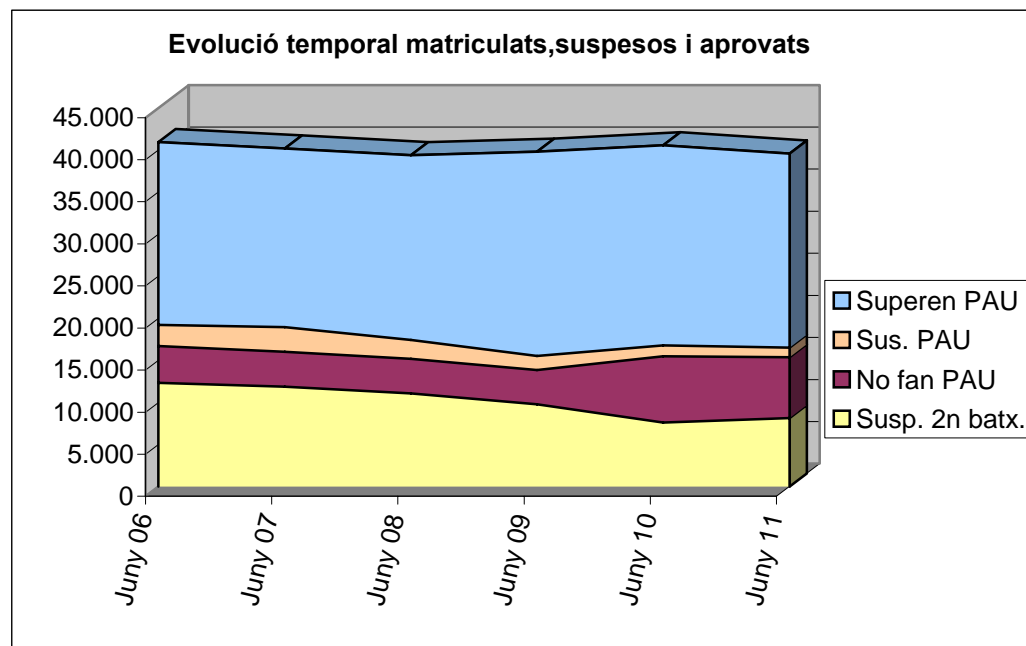
#### 2n Batxillerat

	Matriculats	Aprovats	% Aprovats	
Juny 06	40.930	28.617	69,92%	LOGSE
Juny 07	40.182	28.311	70,46%	
Juny 08	39.375	28.313	71,91%	
Juny 09	39.783	29.995	75,40%	
Juny 10	40.559	32.945	81,23%	LOE
Juny 11	39.561	31.409	79,39% *	

\* %Aprovats inclosos resultats de segones actes  
 %Aprovats al juny 2011: 66,73%

#### PAU (Alumnes matrícula ordinària)

	Matriculats	Presentats	Aprovats	% Apr/Pres
Juny 06	24.219	24.145	21.722	89,96%
Juny 07	24.163	24.111	21.227	88,04%
Juny 08	24.195	24.145	21.963	90,96%
Juny 09	25.931	25.874	24.260	93,76%
Juny 10	25.083	25.064	23.797	94,94%
Juny 11	24.182	24.152	23.056	95,46%





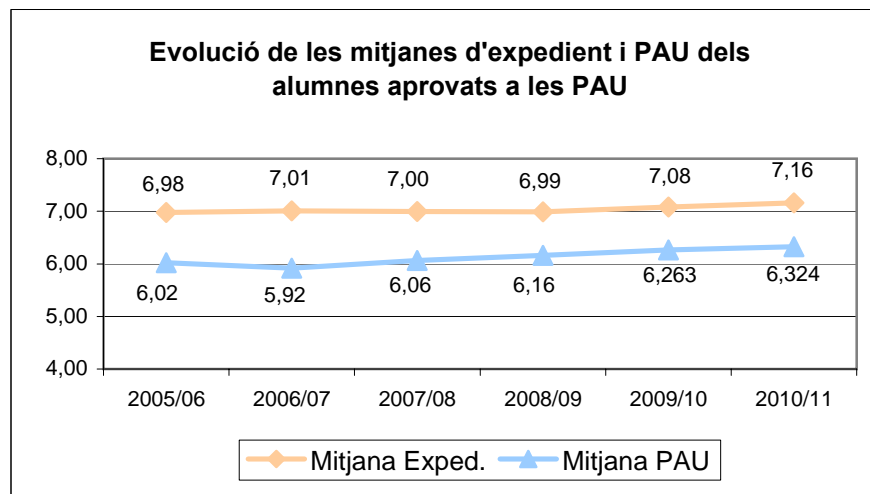
## PAU JUNY 2011

### RESULTATS D'ALUMNES DE BATXILLERAT 2011

### MITJANES COMPARADES AMB ELS DARRERS CURSOS

#### PAU (Alumnes matrícula ordinària)

	PRESENTATS	APROVATS	Mitjana Exped.	Mitjana PAU	Exped. - PAU	Mitjana d'Accés
2005/06	24.145	21.722	6,98	6,02	0,96	6,62
2006/07	24.111	21.227	7,01	5,92	1,09	6,59
2007/08	24.145	21.963	7,00	6,06	0,94	6,64
2008/09	25.874	24.260	6,99	6,16	0,83	6,68
2009/10	25.064	23.797	7,08	6,263	0,817	6,752
2010/11	24.152	23.056	7,16	6,324	0,836	6,828





## PAU JUNY 2011

### RESULTATS D'ALUMNES DE BATXILLERAT PER COMARQUES

Comarca	Matriculats	Presentats	Aprovats	%	Nota Exp.	Nota PAU	Diferència
Alt Camp	123	123	119	96,75%	6,92	6,311	0,606
Alt Empordà	349	348	333	95,69%	6,92	6,282	0,641
Alt Penedès	323	323	317	98,14%	7,28	6,568	0,707
Alt Urgell	64	64	62	96,88%	7,31	6,188	1,125
Alta Ribagorça	20	20	20	100,00%	7,16	6,722	0,434
Anoia	360	359	351	97,77%	7,31	6,537	0,770
Bages	600	600	554	92,33%	7,23	6,158	1,072
Baix Camp	564	563	540	95,91%	7,18	6,274	0,910
Baix Ebre	227	227	212	93,39%	7,34	6,273	1,063
Baix Empordà	355	354	328	92,66%	7,11	6,139	0,971
Baix Llobregat	2011	2009	1906	94,87%	7,14	6,239	0,898
Baix Penedès	188	188	180	95,74%	6,97	6,117	0,858
Barcelonès	8358	8342	8004	95,95%	7,15	6,421	0,732
Berguedà	169	169	163	96,45%	7,43	6,398	1,027
Cerdanya	28	28	26	92,86%	7,06	6,296	0,759
Conca de Barberà	34	34	33	97,06%	7,41	5,917	1,497
Garraf	369	368	355	96,47%	7,01	6,445	0,566
Garrigues	34	34	33	97,06%	6,90	6,033	0,863
Garrotxa	173	173	169	97,69%	7,31	6,567	0,744
Gironès	803	801	764	95,38%	7,34	6,338	0,998
Maresme	1348	1348	1274	94,51%	7,18	6,188	0,991
Montsià	148	148	141	95,27%	7,01	6,141	0,866
Noguera	138	138	134	97,10%	7,50	6,433	1,067
Osona	596	596	573	96,14%	7,12	6,366	0,751
Pallars Jussà	44	44	42	95,45%	7,60	6,674	0,922
Pallars Sobirà	19	19	16	84,21%	6,90	5,272	1,630
Pla de l'Estany	113	113	109	96,46%	7,21	6,345	0,863
Pla d'Urgell	89	89	83	93,26%	7,28	6,496	0,786
Priorat	19	19	18	94,74%	7,15	6,425	0,720
Ribera d'Ebre	46	46	46	100,00%	7,15	6,140	1,013
Ripollès	66	66	63	95,45%	7,08	6,398	0,687
Segarra	63	63	61	96,83%	7,15	6,410	0,737
Segrià	865	864	804	93,06%	7,42	6,286	1,133
Selva	378	378	356	94,18%	7,14	6,194	0,944
Solsonès	48	48	47	97,92%	7,59	6,431	1,159
Tarragonès	786	785	747	95,16%	7,18	6,281	0,897
Terra Alta	26	26	24	92,31%	6,78	5,975	0,806
Urgell	153	153	147	96,08%	7,29	6,307	0,979
Vall d'Aran	31	31	28	90,32%	6,79	5,662	1,126
Vallès Occidental	2956	2954	2816	95,33%	7,07	6,178	0,889
Vallès Oriental	1098	1097	1058	96,44%	7,17	6,403	0,771
<b>TOTAL</b>	<b>24182</b>	<b>24152</b>	<b>23056</b>	<b>95,46%</b>	<b>7,16</b>	<b>6,324</b>	<b>0,851</b>

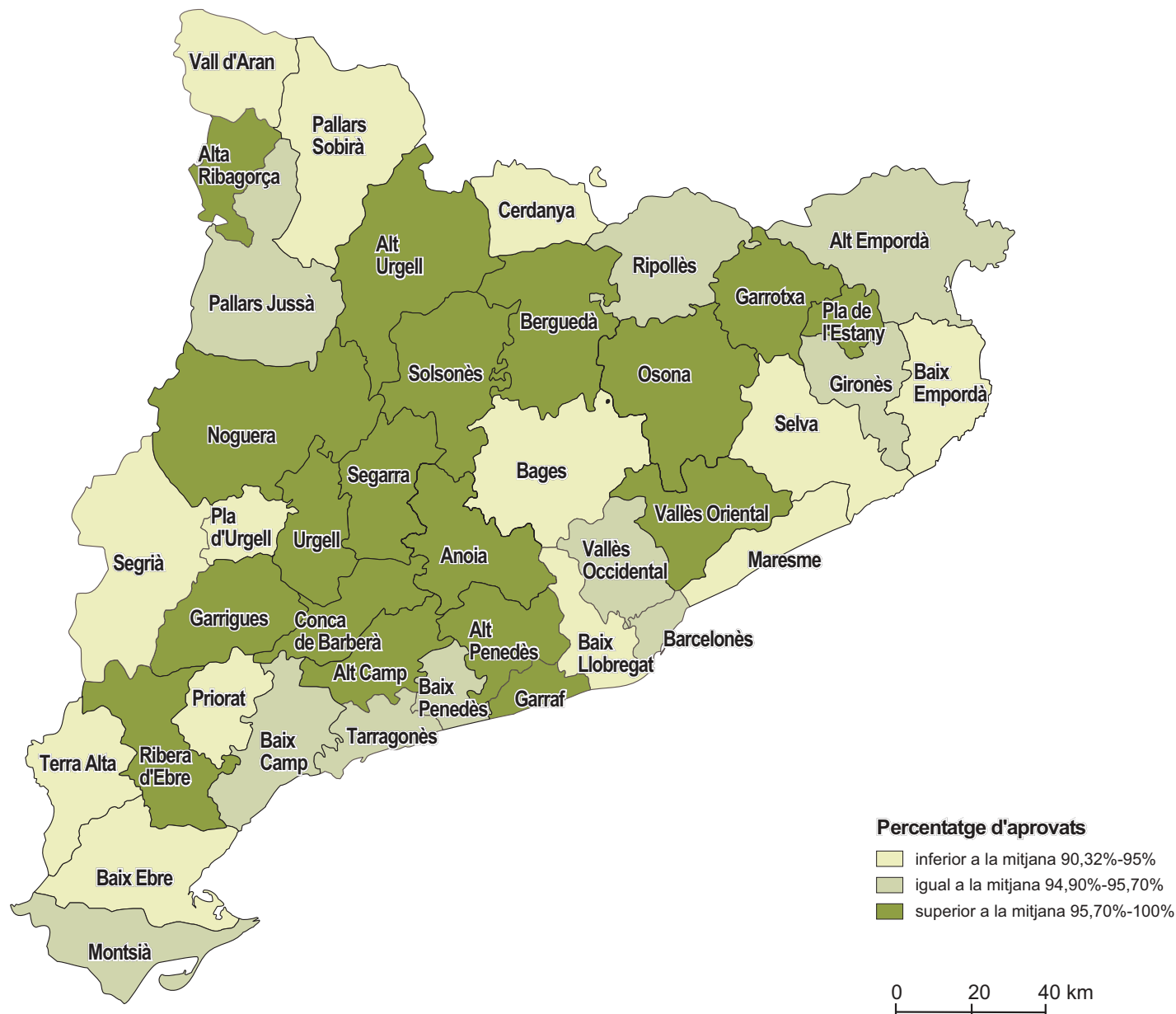
superior a la mitjana

≈ igual a la mitjana

inferior a la mitjana



**RESULTATS PER COMARQUES PAU JUNY 2011 (ALUMNES MATRÍCULA ORDINÀRIA)**





**RESULTATS PER COMARQUES PAU JUNY 2011 (Notes de PAU)**

