

ESTADÍSTIQUES PAU JUNY 2012

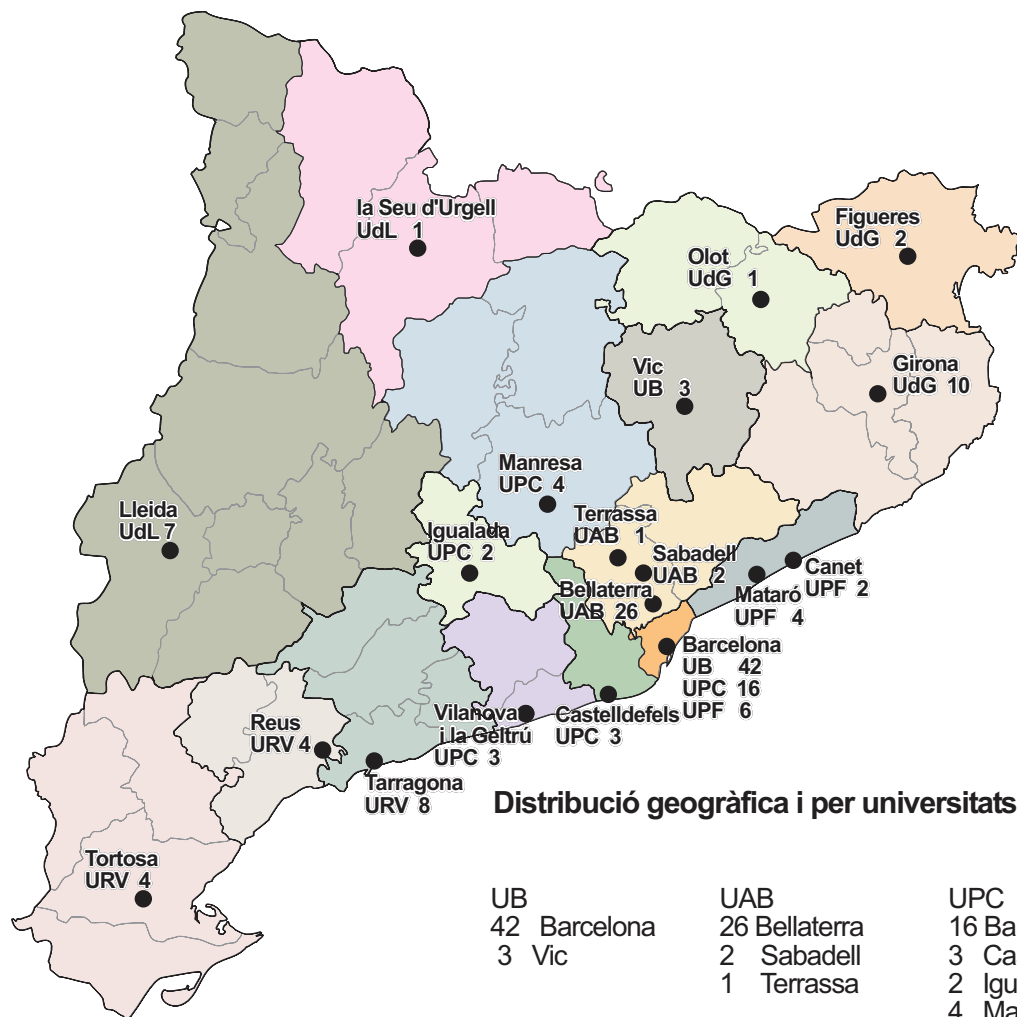
INDEX

1. MAPA ubicacions tribunals
2. MAPA demarcacions
3. Resultats globals segons el nombre de matèries d'examen (gèneres + total)
4. Resultats globals (gèneres + total)
5. Distribució notes PAU
6. Resultats globals per matèries
7. Resultats globals per matèries i fases
8. Resultats per matèries de fase específica i tipologia d'alumne

▪ Resultats dels alumnes de matrícula ordinària

9. Evolució batxillerat
10. Evolució notes
11. Resultats per comarques
12. MAPA comarques %aprovats
13. MAPA comarques Notes

TRIBUNALS DE LES PAU JUNY 2012



● Ubicacions dels tribunals de PAU

TOTAL 150 tribunals



PAU JUNY 2012

Resultats de Catalunya i per demarcacions

Lleida				
	Matriculats	Presentats	Aprovats	%
Batxillerat	2.198	-----	1.903	86,58%
PAU	1.754	1.729	1.614	93,35%
Matrícula ordinària	1.476	1.476	1.426	96,61%
Rep.susp	30	30	15	50,00%
Rep.mill.nota	10	9	7	77,78%
2n Batx.estranger	0	0	0	0,00%
Només fase específica	72	59	54	91,53%
Cicles formatius (CFGs)	166	155	112	72,26%

Aprovats PAU	1.448
Mitjana expedient	7,35
Mitjana PAU	6,317
Mitjana Accés	6,938

Girona				
	Matriculats	Presentats	Aprovats	%
Batxillerat	3.439	-----	2.907	84,53%
PAU	2.724	2.667	2.504	93,89%
Matrícula ordinària	2.336	2.333	2.257	96,74%
Rep.susp	52	45	29	64,44%
Rep.mill.nota	21	18	16	88,89%
2n Batx.estranger	2	2	2	100,00%
Només fase específica	108	84	68	80,95%
Cicles formatius (CFGs) 205		185	132	71,35%

Aprovats PAU	2.304
Mitjana expedient	7,09
Mitjana PAU	6,400
Mitjana Accés	6,814

Tarragona				
	Matriculats	Presentats	Aprovats	%
Batxillerat	3.791	-----	3.024	79,77%
PAU	2.796	2.748	2.544	92,58%
Matrícula ordinària	2.336	2.333	2.254	96,61%
Rep.susp	47	42	32	76,19%
Rep.mill.nota	9	7	7	100,00%
2n Batx.estranger	0	0	0	0,00%
Només fase específica	81	62	56	90,32%
Cicles formatius (CFGs)	323	304	195	64,14%

Aprovats PAU	2.293
Mitjana expedient	7,18
Mitjana PAU	6,285
Mitjana Accés	6,821

Barcelona				
	Matriculats	Presentats	Aprovats	%
Batxillerat	30.533	-----	24.566	80,46%
PAU	23.070	22.587	20.790	92,04%
Matrícula ordinària	18.457	18.431	17.669	95,87%
Rep.susp	412	365	263	72,05%
Rep.mill.nota	247	214	188	87,85%
2n Batx.estranger	0	0	0	0,00%
Només fase específica	941	751	666	88,68%
Cicles formatius(CFGs)	3.013	2.826	2.004	70,91%

Aprovats PAU	18.120
Mitjana expedient	7,16
Mitjana PAU	6,350
Mitjana Accés	6,836

CATALUNYA				
	Matriculats	Presentats	Aprovats	%
Batxillerat	39.961	-----	32.400	81,08%
PAU	30.344	29.731	27.452	92,33%
Matrícula ordinària	24.605	24.573	23.606	96,06%
Rep.susp	541	482	339	70,33%
Rep.mill.nota	287	248	218	87,90%
2n Batx.estranger	2	2	2	100,00%
Només fase específica	1.202	956	844	88,28%
Cicles formatius (CFGs)	3.707	3.470	2.443	70,40%

Aprovats PAU	24.165
Mitjana expedient	7,17
Mitjana PAU	6,347
Mitjana Accés	6,838



PAU JUNY 2012

RESULTATS GLOBALS SEGONS EL NOMBRE DE MATÈRIES D'EXAMEN

FASES	NOMBRE DE MATÈRIES	MATRICULATS			PRESENTATS			APROVATS (1) (2)			
		HOMES	DONES	TOTALS	HOMES	DONES	TOTAL	HOMES	DONES	TOTAL	% APR/PRES
Fase Específica	1	431	954	1385	383	873	1256	237	552	789	62,82% (1)
	2	1054	1790	2844	946	1652	2598	744	1291	2035	78,33% (1)
	3	351	329	680	290	282	572	237	226	463	80,94% (1)
Fase General	5	553	787	1340	545	778	1323	490	703	1193	90,17% (2)
Fase General + Específica	6	849	1182	2031	836	1164	2000	751	1048	1799	89,95% (2)
	7	5790	8426	14216	5767	8392	14159	5542	8010	13552	95,71% (2)
	8	3750	4098	7848	3736	4087	7823	3646	3975	7621	97,42% (2)
		12778	17566	30344	12503	17228	29731	11647	15805	27452	92,33%

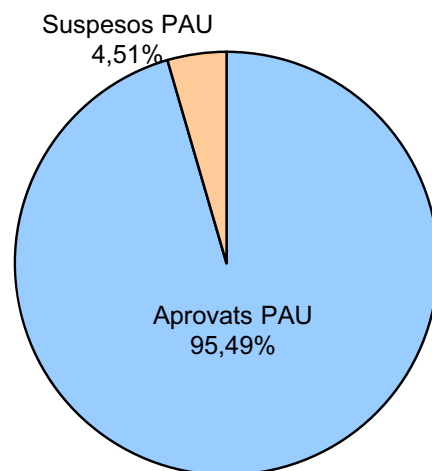
(1) Els estudiants examinats només de matèries de Fase Específica es consideren aprovats si han superat (nota matèria ≥ 5) alguna de les matèries a les que s'han presentat.

(2) Els estudiants examinats de Fase General es consideren aprovats si han superat les PAU (nota accés ≥ 5).

PAU JUNY 2012

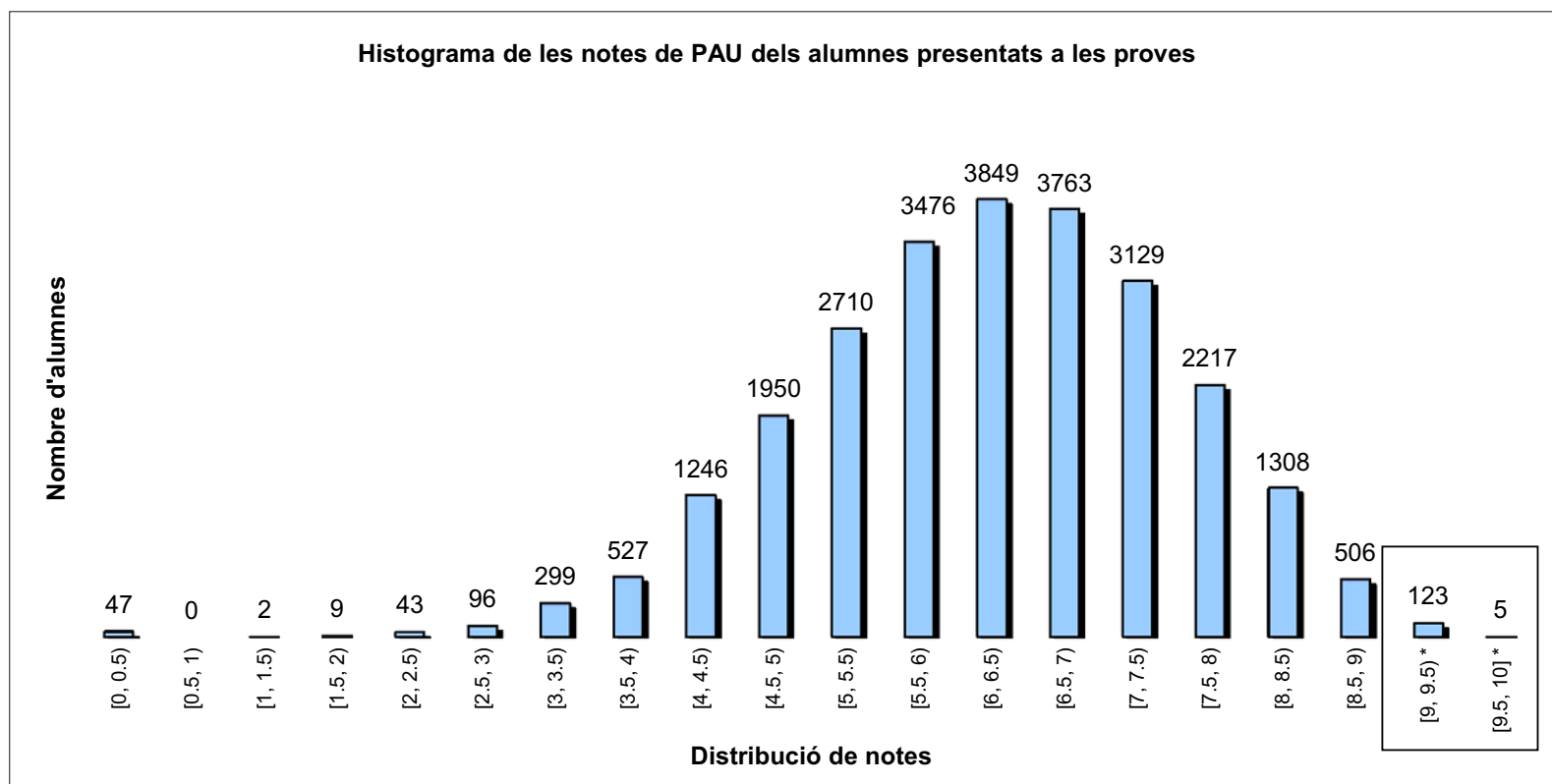
RESULTATS DE FASE GENERAL GLOBALS A CATALUNYA

	HOMES	DONES	TOTAL
Matriculats	10942	14493	25.435
Presentats	10884	14421	25.305
Aprovats	10429	13736	24.165
% Aprovats/Presentats	95,82%	95,25%	95,49%
Mitjana Expedient (Aprovats)	7,03	7,27	7,17
Mitjana PAU (Aprovats)	6,345	6,348	6,347
Mitjana Accés (Aprovats)	6,755	6,902	6,838



PAU JUNY 2012

RESULTATS GLOBALS DE FASE GENERAL. DISTRIBUCIÓ DE NOTES DE PAU



*Aquest alumnes rebran la distinció de les PAU per haver superat les proves amb una nota Excel·lent

PAU JUNY 2012

RESULTATS GLOBALS PER MATÈRIES

	LOE					LOE - JUNY 2012	
	JUNY 2007	JUNY 2008	JUNY 2009	JUNY 2010	JUNY 2011	MITJANA	PRESENTATS
Llengua catalana i Literatura	5,58	5,52	6,16	5,75	6,20	5,99	25213
Llengua castellana i Literatura	6,31	6,25	6,55	6,62	6,34	6,43	25271
Anglès	5,28	6,09	6,29	5,84	5,90	5,95	24602
Francès	8,09	7,40	7,42	7,70	8,13	7,76	546
Alemany	6,12	6,11	7,21	8,68	8,23	8,59	73
Italià	6,59	6,28	5,31	6,21	5,76	6,24	39
Història	5,67	5,70	6,07	6,30	6,52	6,54	10493
Història de la filosofia	5,74	5,74	5,83	5,63	5,93	5,92	14769
Analísi musical	5,18	3,78	4,38	5,15	6,91	6,40	276
Biologia	6,65	6,64	6,81	6,65	5,89	6,63	8346
Ciències de la terra i medi ambient	5,90	6,22	6,58	6,27	5,83	5,31	3003
Cultura audiovisual	6,69	7,33	6,59	5,77	7,31	6,95	1353
Dibuix artístic	6,21	6,43	6,11	6,01	6,54	6,14	755
Dibuix tècnic	5,83	5,86	6,20	6,04	5,69	6,83	2846
Disseny	5,67	6,00	5,89	6,66	6,34	6,40	732
Economia de l'empresa	5,26	6,67	5,79	6,95	6,24	6,16	6735
Electrotècnia	5,96	6,27	5,59	6,22	5,36	6,30	812
Física	5,29	5,25	5,54	5,35	4,07	5,61	5922
Geografia	5,81	6,32	6,29	5,92	6,06	6,54	9417
Grec	6,49	5,87	6,33	5,74	5,64	7,39	833
Història de l'art	5,97	5,97	6,32	6,04	6,20	6,55	6511
Literatura castellana	6,19	5,69	6,16	6,14	6,21	6,51	2625
Literatura catalana	5,63	5,97	5,97	6,07	5,76	6,24	2741
Llatí	5,20	4,92	5,79	5,77	6,46	6,04	3116
Matemàtiques	4,72	5,38	5,28	5,57	5,59	5,62	10781
Matemàtiques aplicades CC.SS.	4,64	5,19	4,59	5,00	4,90	5,55	8364
Química	4,86	4,57	4,49	5,93	5,42	6,24	7749
Tecnologia industrial	6,63	6,31	5,89	7,15	6,35	6,96	2529

Matèries noves del batxillerat LOE, afins a matèries ja existents del batxillerat LOGSE

PAU JUNY 2012

RESULTATS GLOBAIS PER MATÈRIES I FASES

	TOTAL JUNY 2012		Avaluades en fase general		Avaluades en fase específica					
	MITJANA	PRESENTATS	MITJANA	PRESENTATS	Alumnes de batxillerat		Alumnes cicles formatius de grau superior		TOTAL Fase específica	
	MITJANA	PRESENTATS	MITJANA	PRESENTATS	MITJANA	PRESENTATS	MITJANA	PRESENTATS	MITJANA	PRESENTATS
Llengua catalana i Literatura	5,99	25213	5,99	25213						
Llengua castellana i Literatura	6,43	25271	6,43	25271						
Anglès	5,95	24602	5,95	24602						
Francès	7,76	546	7,76	546						
Alemanys	8,59	73	8,59	73						
Italià	6,24	39	6,24	39						
Història	6,54	10493	6,54	10493						
Història de la filosofia	5,92	14769	5,92	14769						
Anàlisi musical	6,40	276	6,69	124	6,20	133	5,84	19	6,16	152
Biologia	6,63	8346	6,77	1311	6,84	6048	5,21	987	6,61	7035
Ciències de la terra i medi ambient	5,31	3003	5,72	1884	5,11	597	4,08	522	4,63	1119
Cultura audiovisual	6,95	1353	6,98	456	6,83	733	7,40	164	6,94	897
Dibuix artístic	6,14	755	6,26	224	6,10	479	5,99	52	6,09	531
Dibuix tècnic	6,83	2846	7,08	843	6,82	1904	4,90	99	6,73	2003
Disseny	6,40	732	6,41	201	6,45	488	5,76	43	6,40	531
Economia de l'empresa	6,16	6735	6,16	1364	6,28	4691	5,35	680	6,16	5371
Electrotècnia	6,30	812	6,80	297	6,20	446	4,86	69	6,02	515
Física	5,61	5922	5,61	636	5,67	5185	2,10	101	5,61	5286
Geografia	6,54	9417	6,82	4166	6,52	3906	5,74	1345	6,32	5251
Grec	7,39	833	7,44	269	7,39	556	6,00	8	7,37	564
Història de l'art	6,55	6511	6,96	2759	6,40	3332	4,99	420	6,24	3752
Literatura castellana	6,51	2625	6,71	723	6,54	1709	5,46	193	6,43	1902
Literatura catalana	6,24	2741	6,35	769	6,28	1878	4,60	94	6,20	1972
Llatí	6,04	3116	6,15	1034	6,00	2049	5,12	33	5,99	2082
Matemàtiques	5,62	10781	5,82	2591	5,64	7906	3,04	284	5,55	8190
Matemàtiques aplicades CC.SS.	5,55	8364	6,45	2825	5,17	5271	3,34	268	5,09	5539
Química	6,24	7749	6,50	1270	6,33	6112	4,02	367	6,19	6479
Tecnologia industrial	6,96	2529	7,28	1514	6,62	944	4,56	71	6,47	1015

PAU JUNY 2012

RESULTATS PER MATÈRIES DE FASE ESPECÍFICA

Tipologia d'alumne	Matèries matriculades			Matèries presentades			Matèries aprovades (Nota matèria superior o igual a 5)			
	Homes	Dones	Totals	Homes	Dones	Totals	Homes	Dones	Totals	%Aprov./Pres.
Alumnes de batxillerat 2012	23116	29514	52630	22493	28933	51426	16869	22110	38979	75,80%
Alumnes lliures de batxillerat	1763	2181	3944	1267	1674	2941	804	1088	1892	64,33%
Alumnes lliures de CFGS	2396	4150	6546	2072	3747	5819	1176	2118	3294	56,61%
	27275	35845	63120	25832	34354	60186	18849	25316	44165	73,38%

PAU JUNY 2012

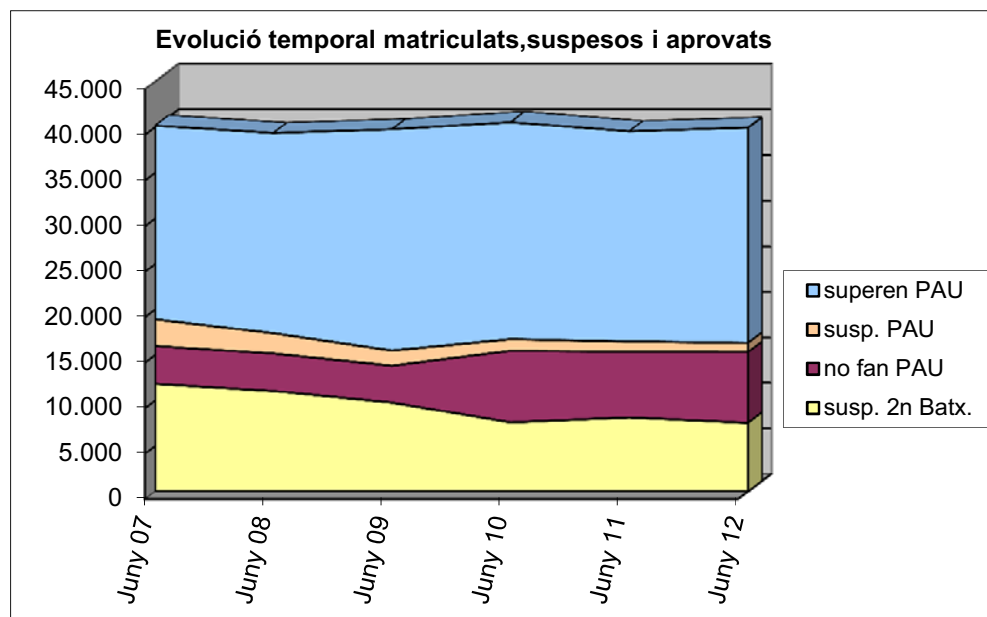
RESULTATS D'ALUMNES DE BATXILLERAT 2012 DADES COMPARADES AMB ELS DARRERS CURSOS

2n Batxillerat

	Matriculats	Aprovats	% Aprovats	
Juny 07	40.182	28.311	70,46%	LOGSE
Juny 08	39.375	28.313	71,91%	
Juny 09	39.783	29.995	75,40%	
Juny 10	40.559	32.945	81,23%	LOE
Juny 11	39.561	31.409	79,39%	
Juny 12	39.961	32.400	81,08%	

PAU (Alumnes matrícula ordinària)

	Matriculats	Presentats	Aprovats	% Apr/Pres
Juny 07	24.163	24.111	21.227	88,04%
Juny 08	24.195	24.145	21.963	90,96%
Juny 09	25.931	25.874	24.260	93,76%
Juny 10	25.083	25.064	23.797	94,94%
Juny 11	24.182	24.152	23.056	95,46%
Juny 12	24.605	24.573	23.606	96,06%



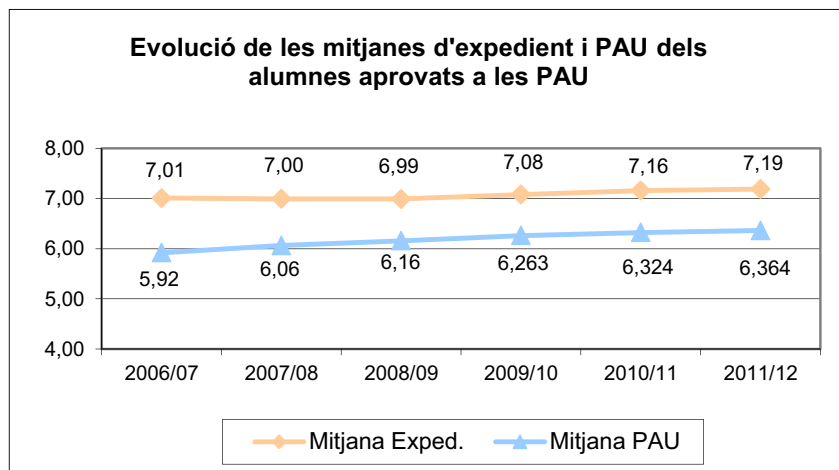
PAU JUNY 2012

RESULTATS D'ALUMNES DE BATXILLERAT 2012

MITJANES COMPARADES AMB ELS DARRERS CURSOS

PAU (Alumnes matrícula ordinària)

	PRESENTATS	APROVATS	Mitjana Exped.	Mitjana PAU	Exped. - PAU	Mitjana d'Accés
2006/07	24.111	21.227	7,01	5,92	1,09	6,59
2007/08	24.145	21.963	7,00	6,06	0,94	6,64
2008/09	25.874	24.260	6,99	6,16	0,83	6,68
2009/10	25.064	23.797	7,08	6,263	0,817	6,752
2010/11	24.152	23.056	7,16	6,324	0,836	6,828
2011/12	24.573	23.606	7,19	6,364	0,826	6,860





PAU JUNY 2012

RESULTATS D'ALUMNES DE BATXILLERAT PER COMARQUES

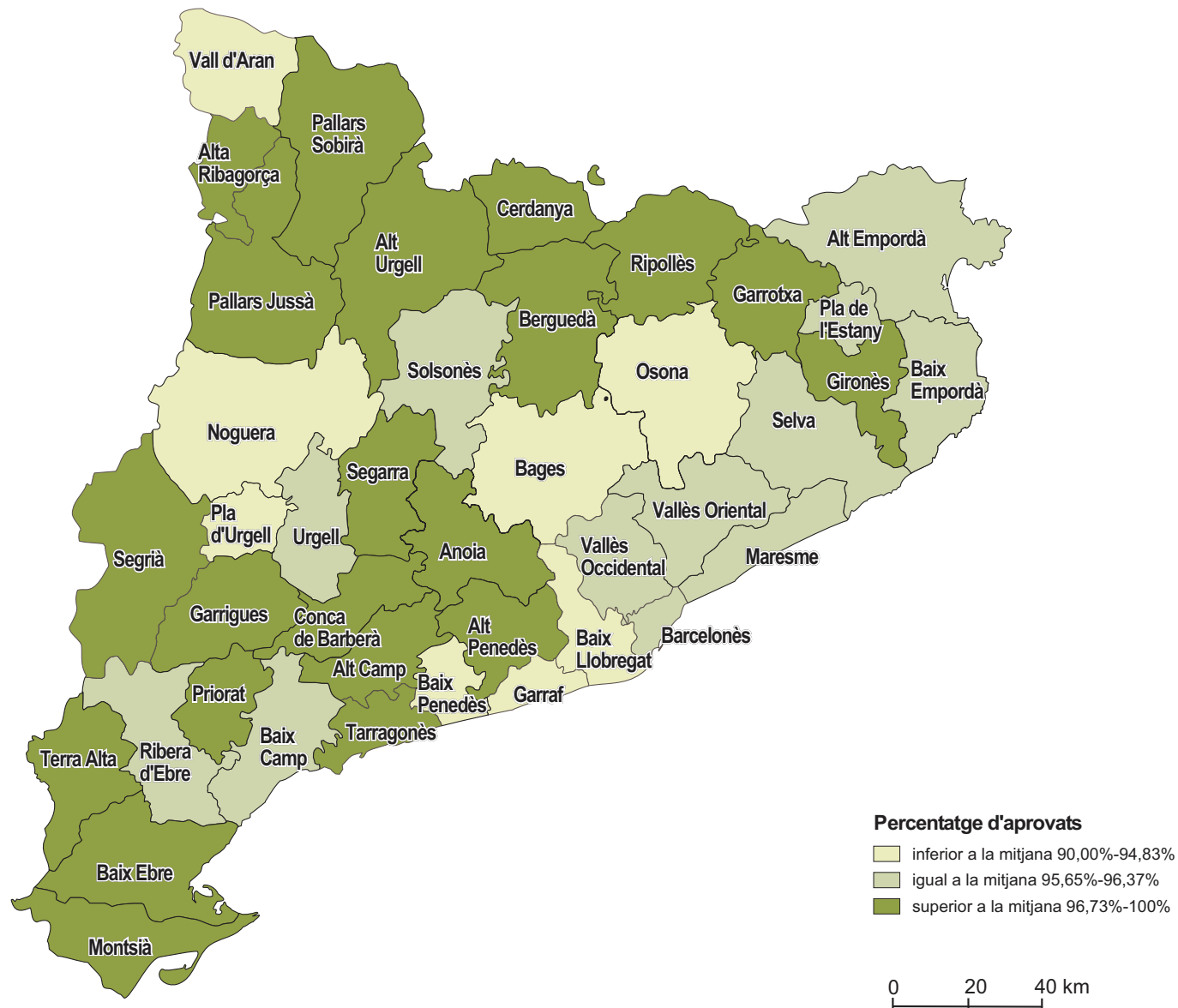
Comarca	Matriculats	Presentats	Aprovats	%	Nota Exp.	Nota PAU	Diferència
Alt Camp	141	141	139	98,58%	7,19	6,212	0,974
Alt Empordà	396	396	380	95,96%	7,04	6,352	0,687
Alt Penedès	301	301	295	98,01%	7,34	6,520	0,816
Alt Urgell	74	74	73	98,65%	7,22	6,652	0,566
Alta Ribagorça	10	10	10	100,00%	6,92	6,480	0,436
Anoia	345	343	337	98,25%	7,28	6,539	0,743
Bages	586	584	546	93,49%	7,40	6,278	1,119
Baix Camp	600	600	576	96,00%	7,16	6,247	0,909
Baix Ebre	247	246	238	96,75%	7,30	6,174	1,123
Baix Empordà	380	379	364	96,04%	7,02	6,294	0,725
Baix Llobregat	2095	2092	1967	94,02%	7,12	6,181	0,934
Baix Penedès	230	230	215	93,48%	7,07	6,186	0,879
Barcelonès	8293	8281	7968	96,22%	7,18	6,433	0,752
Berguedà	159	159	154	96,86%	7,30	6,174	1,125
Cerdanya	32	32	32	100,00%	7,00	6,764	0,232
Conca de Barberà	37	37	37	100,00%	7,06	5,823	1,234
Garraf	372	372	352	94,62%	7,10	6,331	0,769
Garrigues	32	32	32	100,00%	7,44	6,731	0,710
Garrotxa	203	203	199	98,03%	7,32	6,688	0,630
Gironès	770	769	749	97,40%	7,17	6,529	0,644
Maresme	1392	1389	1332	95,90%	7,17	6,216	0,956
Montsià	157	156	154	98,72%	7,27	6,457	0,813
Noguera	116	116	110	94,83%	7,38	6,370	1,011
Osona	652	651	614	94,32%	7,12	6,256	0,859
Pallars Jussà	44	44	43	97,73%	7,33	6,407	0,922
Pallars Sobirà	21	21	21	100,00%	6,82	6,379	0,439
Pla de l'Estany	113	113	109	96,46%	7,34	6,303	1,038
Pla d'Urgell	90	90	84	93,33%	7,20	6,252	0,952
Priorat	15	15	15	100,00%	7,19	6,600	0,585
Ribera d'Ebre	69	69	66	95,65%	7,31	6,270	1,035
Ripollès	53	53	52	98,11%	6,96	6,527	0,430
Segarra	46	46	46	100,00%	7,22	6,595	0,630
Segrià	857	857	829	96,73%	7,44	6,271	1,169
Selva	421	420	404	96,19%	6,99	6,285	0,710
Solsonès	54	54	52	96,30%	7,55	6,430	1,117
Tarragonès	811	810	785	96,91%	7,22	6,424	0,800
Terra Alta	29	29	29	100,00%	7,11	5,969	1,145
Urgell	124	124	119	95,97%	7,43	6,277	1,150
Vall d'Aran	30	30	27	90,00%	7,19	5,990	1,202
Vallès Occidental	2942	2939	2832	96,36%	7,18	6,380	0,799
Vallès Oriental	1266	1266	1220	96,37%	7,19	6,430	0,760
TOTAL	24605	24573	23606	96,06%	7,19	6,364	0,826

 superior a la mitjana

 ≈ igual a la mitjana

 inferior a la mitjana

RESULTATS PER COMARQUES PAU JUNY 2012 (ALUMNES MATRÍCULA ORDINÀRIA)



Diferència de notes de PAU i notes d'expedient PAU 2012

